

# Stahlrohrstützen

verzinkt mit offenem Gewinde nach EN 1065

Die verzinkten Stahlrohrstützen mit selbstreinigendem zweigängigem Außengewinde bieten dem maximalen Anwendungsbereich von 150 cm bis 550 cm, für Wohnungsbau und Industriebau. Typ- und größenmäßig passen die Stützen zu allen Markenstützen mit Außengewinde.

## DIE VORTEILE:

### → Handquetschsicherung

10 cm Freiraum bei eingeschobener Stütze.

### → Ausfallsicherung

Stützen sind gegen das Herausfallen des Innenrohrs gesichert.

### → Außengewinde

das feuerverzinkte Außengewinde, zweigängig gerollt, welches sich unter Last nicht festfressen kann.

### → Lebensdauer

alle Stützen sind feuerverzinkt, das garantiert lange Lebensdauer.

### → Verstellmutter

feuerverzinkt aus hochwertigem Temperguß gibt zusätzliche Sicherheit.



Alle Stahlrohrstützen werden nach der europäischen Norm EN 1065 gefertigt. Die Fremdüberwachung führt die TU-München durch.

ART. - NR.:	BEZEICHNUNG:	AUSZUG:	GEWICHT:	ERFÜLLT:
14-111	Stahlrohrstütze Euro-20 D25	1,50 – 2,50 m	12,7 kg	EN 1065 Kl.D
14-112	Stahlrohrstütze Euro-20 D30	1,70 – 3,00 m	16,3 kg	EN 1065 Kl.D
14-113	Stahlrohrstütze Euro-20 D35	1,95 – 3,50 m	20,2 kg	EN 1065 Kl.D
14-114	Stahlrohrstütze Euro-20 D40	2,26 – 4,00 m	22,3 kg	EN 1065 Kl.D
14-105	Stahlrohrstütze C40 Schwerlast	2,26 – 4,00 m	22,3 kg	EN 1065 Kl.C
14-106	Stahlrohrstütze C45 Schwerlast	2,50 – 4,50 m	24,1 kg	EN 1065 Kl.C
14-107	Stahlrohrstütze C55 Schwerlast	3,00 – 5,50 m	27,8 kg	EN 1065 Kl.C

Bitte beachten Sie auch die jeweils gültige Belastungstabelle auf der Rückseite, oder unter [www.kerscher.com](http://www.kerscher.com).



BELASTUNGSTABELLE EN 1065							
Auszug in cm	EN 1065 KLASSE B UND D				EN 1065 KLASSE C		
	D25 in kN	D30 in kN	D35 in kN	D40 in kN	C40 in kN	C45 in kN	C55 in kN
550							10,90
540							11,30
530							11,70
520							12,20
510							12,70
500							13,20
490							13,70
480							14,30
470							14,90
460							15,60
450						13,33	16,70
440						13,95	17,00
430						14,60	17,80
420						15,31	18,70
410						16,06	19,60
400				20,00	15,00	16,87	20,60
390				20,00	15,78	17,75	21,70
380				20,00	16,62	18,70	22,90
370				20,00	17,53	19,72	24,10
360				20,00	18,52	20,83	25,50
350			20,00	20,00	19,59	22,04	26,90
340			20,00	20,00	20,76	23,36	28,50
330			20,00	20,00	22,04	24,79	30,30
320			20,00	20,00	23,44	26,37	32,20
310			20,00	20,00	24,97	28,10	34,30
300		20,00	20,00	20,00	26,67	30,00	35,00
290		20,00	20,00	20,00	28,54	32,10	35,00
280		20,00	20,00	20,40	30,61	34,44	
270		20,00	20,00	21,90	32,92	35,00	
260		20,00	20,70	23,70	35,00	35,00	
250	20,00	20,00	22,40	25,60	35,00	35,00	
240	20,00	20,08	24,30	27,80	35,00		
230	20,00	22,70	26,30	30,00	35,00		
220	20,00	24,80	28,90	30,00			
210	22,70	27,20	30,00				
200	25,00	30,00	30,00				
190	27,70	30,00					
180	30,00	30,00					
170	30,00						
160	30,00						
150	30,00						

# Stahlrohrstützen

## mit verdecktem Innengewinde

entspricht der EuroNorm 1065 Klasse B und der bisherigen deutschen DIN 4424

Die **kerscher** - Stütze mit geschlossenem Gewinde ist für Ökonomiebewußte konzipiert worden, welche vor allem auf Sicherheit, Tragfähigkeit und Haltbarkeit Wert legen, für die jedoch ein offenes Gewinde und Rohrverzinkung kein Muß bedeutet.

Der wertvolle Teil der Stütze, **das Gewinde** wird durch eine verzinkte Stahlmantelmuffe zuverlässig vor Beschädigungen und Betonverschmutzung im harten Baustellenalltag geschützt.

**Preiswert bei hoher Tragfähigkeit, Gängigkeit und Lebensdauer.**

FOLGENDE PUNKTE SIND BEI UNS STANDART:

- Handquetschsicherung
- Ausfallsicherung
- mit verdecktem Innengewinde
- Abdrehsicherung der Muffe
- unverlierbare und verzinkte Absteckbolzen
- zweifache Qualitätslackierung



Zu der Werksüberwachung unterliegt unsere Fertigung der Fremdüberwachung durch die Materialprüfanstalt der TU-München.



ART.-NR.:	BEZEICHNUNG:	AUSZUG:	GEWICHT:	ERFÜLLT:
14-201	Stahlrohrstütze B25 lackiert mit verz. Innengewinde	1,50 – 2,50 m	13,10 kg	EN 1065 Kl.B
14-202	Stahlrohrstütze B30 lackiert mit verz. Innengewinde	1,70 – 3,00 m	15,50 kg	EN 1065 Kl.B
14-203	Stahlrohrstütze B35 lackiert mit verz. Innengewinde	1,95 – 3,50 m	16,50 kg	EN 1065 Kl.B
14-204	Stahlrohrstütze B40 lackiert mit verz. Innengewinde	2,26 – 4,00 m	19,80 kg	EN 1065 Kl.B

Bitte beachten Sie auch die jeweils gültige Belastungstabelle auf der Rückseite, oder unter [www.kerscher.com](http://www.kerscher.com).

Robert-Bosch-Strasse 17  
D-85235 Odelzhausen b. München  
Telefon: ++49/081 34/993-84 info@kerscher.com  
Telefax: ++49/081 34/993-88 www.kerscher.com  
2010 Technische Änderungen behalten wir uns vor, copyright by kerscher

**kerscher**<sup>®</sup>  
SCHALUNGSBEDARF

BELASTUNGSTABELLE EN 1065 KLASSE B				
Auszug in cm	B25 in kN	B30 in kN	B35 in kN	B40 in kN
550				
540				
530				
520				
510				
500				
490				
480				
470				
460				
450				
440				
430				
420				
410				
400				10,00
390				10,52
380				11,08
370				11,69
360				12,35
350			11,43	13,06
340			12,11	13,84
330			12,86	14,69
320			13,67	15,63
310			14,57	16,65
300		13,33	15,56	17,78
290		14,27	16,65	19,02
280		15,31	17,86	20,41
270		16,46	19,20	21,95
260		17,75	20,71	23,67
250	16,00	19,20	22,40	25,60
240	17,36	20,08	24,31	27,78
230	18,90	22,68	26,47	30,00
220	20,66	24,79	28,93	
210	22,68	27,21	30,00	
200	25,00	30,00	30,00	
190	27,70	30,00		
180	30,00	30,00		
170	30,00			
160	30,00			
150	30,00			

Robert-Bosch-Strasse 17  
D-85235 Odelzhausen b. München  
Telefon: ++49/081 34/993-84 info@kerscher.com  
Telefax: ++49/081 34/993-88 www.kerscher.com  
2010 Technische Änderungen behalten wir uns vor, copyright by kerscher

**kerscher**<sup>®</sup>  
SCHALUNGSBEDARF

# Stahlrohrstützen

## mit verdecktem Innengewinde

entspricht der EuroNorm 1065 Klasse A

Die **kerscher** - Stütze mit geschlossenem Gewinde ist für Ökonomiebewußte konzipiert worden, welche vor allem auf Sicherheit, Tragfähigkeit und Haltbarkeit Wert legen, für die jedoch ein offenes Gewinde und Rohrverzinkung kein Muß bedeutet.

Der wertvolle Teil der Stütze, **das Gewinde** wird durch eine verzinkte Stahlmantelmuffe zuverlässig vor Beschädigungen und Betonverschmutzung im harten Baustellenalltag geschützt.

**Preiswert bei hoher Tragfähigkeit, Gängigkeit und Lebensdauer.**

FOLGENDE PUNKTE SIND BEI UNS STANDART:

- Handquetschsicherung
- Ausfallsicherung
- mit verdecktem Innengewinde
- Abdrehsicherung der Muffe
- unverlierbare und verzinkte Absteckbolzen
- zweifache Qualitätslackierung



Zu der Werksüberwachung unterliegt unsere Fertigung der Fremdüberwachung durch die Materialprüfanstalt der TU-München.



ART.-NR.:	BEZEICHNUNG:	AUSZUG:	GEWICHT:	ERFÜLLT:
14-401	Stahlrohrstütze A25 lackiert mit verz. Innengewinde	1,50 – 2,50 m	11,50 kg	EN 1065 Kl.A
14-402	Stahlrohrstütze A30 lackiert mit verz. Innengewinde	1,70 – 3,00 m	12,50 kg	EN 1065 Kl.A
14-403	Stahlrohrstütze A35 lackiert mit verz. Innengewinde	1,95 – 3,50 m	14,10 kg	EN 1065 Kl.A
14-404	Stahlrohrstütze A40 lackiert mit verz. Innengewinde	2,26 – 4,00 m	15,70 kg	EN 1065 Kl.A

Bitte beachten Sie auch die jeweils gültige Belastungstabelle auf der Rückseite, oder unter [www.kerscher.com](http://www.kerscher.com).

Robert-Bosch-Strasse 17  
 D-85235 Odelzhausen b. München  
 Telefon: ++49/081 34/993-84 info@kerscher.com  
 Telefax: ++49/081 34/993-88 www.kerscher.com  
 2010 Technische Änderungen behalten wir uns vor, copyright by kerscher

**kerscher**<sup>®</sup>  
 SCHALUNGSBEDARF

BELASTUNGSTABELLE EN 1065 KLASSE A				
Auszug in cm	A25 in kN	A30 in kN	A35 in kN	A40 in kN
550				
540				
530				
520				
510				
500				
490				
480				
470				
460				
450				
440				
430				
420				
410				
400				7,50
390				7,89
380				8,31
370				8,77
360				9,26
350			8,57	9,80
340			9,08	10,38
330			9,64	11,02
320			10,25	11,72
310			10,93	12,49
300		10,00	11,67	13,33
290		10,70	12,49	14,27
280		11,48	13,39	15,31
270		12,35	14,40	16,46
260		13,31	15,53	17,67
250	12,00	14,40	16,80	25,60
240	13,02	15,63	18,23	27,78
230	14,18	17,01	19,85	30,00
220	15,50	18,60	21,69	
210	17,01	20,41	23,81	
200	18,75	22,50	25,00	
190	20,78	24,93		
180	23,15	25,00		
170	25,00			
160	25,00			
150	25,00			

Robert-Bosch-Strasse 17  
 D-85235 Odelzhausen b. München  
 Telefon: ++49/081 34/993-84 info@kerscher.com  
 Telefax: ++49/081 34/993-88 www.kerscher.com  
 2010 Technische Änderungen behalten wir uns vor, copyright by kerscher

**kerscher**<sup>®</sup>  
 SCHALUNGSBEDARF

# EXPORT - Stahlrohrstützen

mit verdecktem Innengewinde

nur für den Export

Die **kerscher** - Stütze mit geschlossenem Gewinde ist für Ökonomiebewußte konzipiert worden, welche vor allem auf Sicherheit, Tragfähigkeit und Haltbarkeit Wert legen, für die jedoch ein offenes Gewinde und Rohrverzinkung kein Muß bedeutet.

Der wertvolle Teil der Stütze, **das Gewinde** wird durch eine Stahlmantelmuffe zuverlässig vor Beschädigungen und Betonverschmutzung im harten Baustellenalltag geschützt.

**Preiswert bei hoher Tragfähigkeit, Gängigkeit und Lebensdauer.**

FOLGENDE PUNKTE SIND BEI UNS STANDART:

→ Handquetschsicherung

→ zweifache Tauchlackierung



**BELASTUNGSTABELLE in kN**  
mit dreifachem Sicherheitsfaktor (1kN = 102kg)

ART.NR.:	TYP:	AUSZUG:	BELASTUNG:	
			min.	max.
14-303	S-300	1,70 – 3,00 m	22,0 kN	17,3 kN
14-305	S-320	1,80 – 3,20 m	22,0 kN	12,7 kN
14-304	S-360	2,00 – 3,60 m	22,0 kN	12,5 kN
14-306	S-400	2,20 – 4,00 m	19,0 kN	11,0 kN

ART. - NR.:	BEZEICHNUNG:	AUSZUG:	GEWICHT:	
14-303	EXPORT - Stütze lackiert mit Innengewinde	1,70 – 3,00 m	9,25 kg	EXPORT
14-305	EXPORT - Stütze lackiert mit Innengewinde	1,80 – 3,20 m	9,80 kg	EXPORT
14-304	EXPORT - Stütze lackiert mit Innengewinde	2,00 – 3,60 m	10,00 kg	EXPORT
14-306	EXPORT - Stütze lackiert mit Innengewinde	2,20 – 4,00 m	10,25 kg	EXPORT

Bitte beachten Sie auch die jeweils gültige Belastungstabelle auch unter [www.kerscher.com](http://www.kerscher.com).

Robert-Bosch-Strasse 17  
D-85235 Odelzhausen b. München  
Telefon: ++49/081 34/993-84 info@kerscher.com  
Telefax: ++49/081 34/993-88 www.kerscher.com

2010 Technische Änderungen behalten wir uns vor, copyright by kerscher

**kerscher**<sup>®</sup>  
SCHALUNGSBEDARF

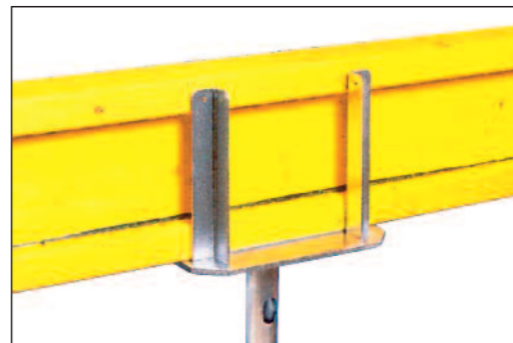
# Zubehör

## für H20 Flex - Schalung

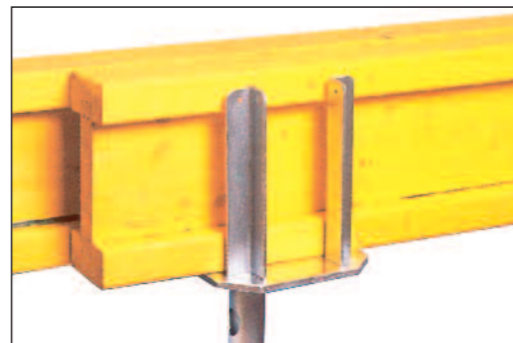


Die **kerscher** - Trägergabel H20 »massiv« mit den 5 Pluspunkten:

- passend für alle Deckenstützen (DIN + EN) auch mit kleinen Innenrohren
- geeignet für Holzschalungsträger und Kanthölzer, sichere Auflage - nur einstecken
- **massive Version** (3,4 kg!) d.h. stabiler Rohransatz und massive Winkelprofile
- Langloch zum Abstecken
- Feuerverzinkung für lange Lebensdauer



Einsetzbar bei durchlaufenden...



...und bei überlappenden H20.



Zur Befestigung der Zwischenstützen oder bei einfacher Halte/Kipp-Funktion sind die **kerscher** - Haltegabeln die wirtschaftlichste Lösung. Mit dem **kerscher** - Federbolzen werden Trägergabeln sowie Haltegabeln abgesteckt und gesichert.

# Zubehör

## für H20 Flex - Schalung



Massive Versionen, alle mit Feuerverzinkung.



- der **kerscher** - Stützenhalter »Typ massiv 9 kg« ist zusammenklappbar
- passend für alle Deckenstützen (DIN + EN) auch für Schwerlaststützen
  - Beste Klemmwirkung durch einfachen Klemm-Mechanismus
  - **massive Version** (9,0 kg!) d.h. Standrohre und Streben sind aus massiven Rechteckprofilen!
  - große Standbreite (150 cm!)
  - Feuerverzinkung für lange Lebensdauer



- der **kerscher** - Stützenhalter »Typ EXPORT 7kg« ist zusammenklappbar
- passend für alle Deckenstützen (DIN + EN) auch für Schwerlaststützen bis 4m Höhe
  - Beste Klemmwirkung durch einfachen Klemm-Mechanismus
  - **EXPORT Version** (7,0 kg!) d.h. Standrohre aus Rundrohrprofilen und Stahlstreben
  - gute Standbreite
  - Feuerverzinkung für lange Lebensdauer

ART.- NR.:	BEZEICHNUNG:	SONSTIGES:	GEWICHT:
12-301	Trägergabel H20 feuerverzinkt, massive Version	mit 4 Winkelprofilen und Rohransatz	3,40 kg
12-310	Haltegabel H20 feuerverzinkt	mit Rohransatz und Drehklauen	0,90 kg
12-311	Federbolzen feuerverzinkt	passend für 12-301 + 12-310 d=16 mm	0,30 kg
12-302	Stützenhalter feuerverzinkt, massive Version	Standbreite 150 cm!	9,00 kg
12-302 e	Stützenhalter feuerverzinkt, EXPORT Version	Bauart wie Art.Nr. 12-302	7,00 kg

Kostenlose Materialermittlung und Planearbeitung per CAD-Software siehe auch unter [www.kerscher.com](http://www.kerscher.com).

# Schalttafeln

in diversen Ausführungen



**3-Schichten-Schalungsplatten** mit oder ohne Kantenschutz bestehen aus 3 gleich starken Schichten. Die beiden längslaufenden Außenschichten und die querliegende Mittelschicht sind miteinander wasserfest verleimt. Ein Quellen oder Schwinden ist durch diese Konstruktion fast ausgeschlossen. Die Platten sind somit in Bezug auf Länge und Breite praktisch maßhaltig. Bei den 3-Schichten-Schalungsplatten mit oder ohne Kantenschutz sind die Außenflächen kunstharz vergütet und alle Kanten versiegelt.



**27 mm** starke 3-Schichtplatte **ohne** Kantenschutz in den Massen 50x150 / 50x200 / 50 x 250cm 1.Wahl und 2. Wahl -Qualität



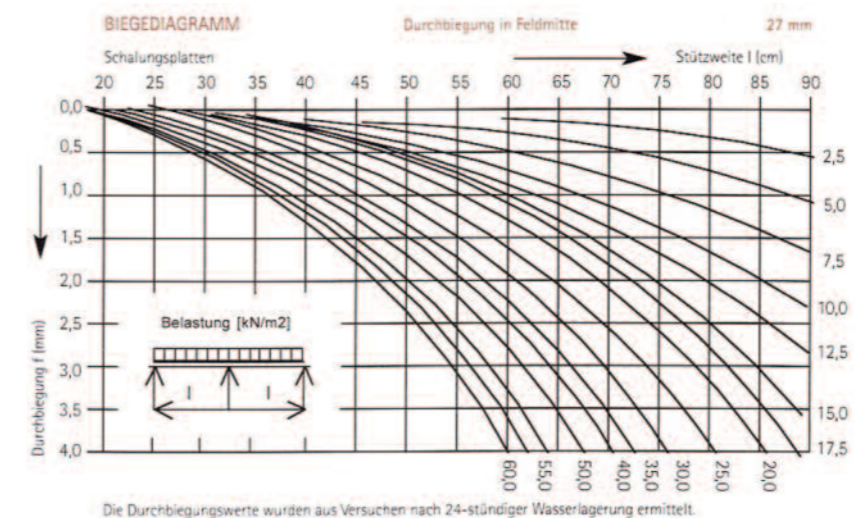
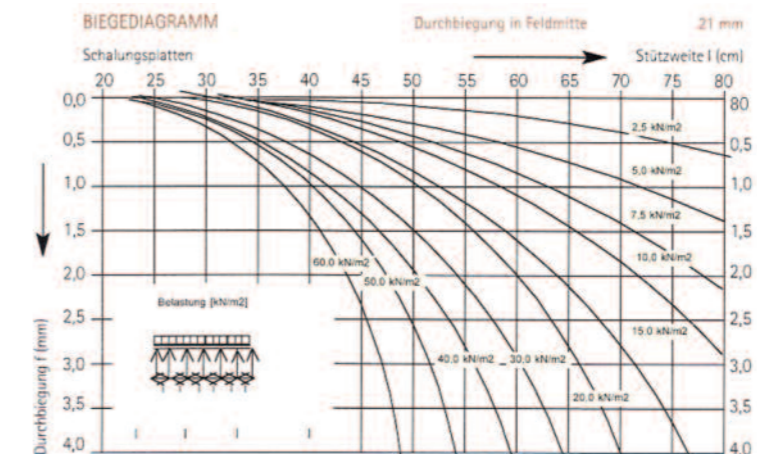
**21 mm** starke 3-Schichtplatte **ohne** Kantenschutz in den Massen 50x150 / 50x200 / 50 x 250cm 1.Wahl und 2. Wahl -Qualität



**21 mm** starke 3-Schichtplatte **mit** Kantenschutz in den Massen 50x150 / 50x200 / 50 x 250cm 1.Wahl und 2. Wahl -Qualität

Die aktuellen Tagespreise finden Sie unter [www.kerscher.com](http://www.kerscher.com) unter der Rubrik »Gebrauchtbörse«.

## BELASTUNGSTABELLEN



# Holzschalungsträger H 20

## das Original mit 3-Schichtsteg

Der **H20 Holzschalungsträger** ist ein maßhaltiger Vollwandträger mit einer Bauhöhe von 20 cm. Durch den 3-Schichtsteg ist dieser formstabiler und leichter. Die neuartige Abrundung der Stirnseite und die hochwertige Verleimung garantieren eine lange Lebensdauer auch im härtesten Baustelleneinsatz. Der H20 ist für alle Schalaufgaben geeignet und im Paket als »Flex-System« besonders anpassungsfähig und kostengünstig. Bauaufsichtlich zugelassen.

### VORTEILE DER NEUEN ABRUNDUNG:

- kein Absplittern der Ecken
- mehr Sicherheit bei Rückschnitten, keine Hartteile, keine Verletzungsgefahr

### VORTEILE DES 3-SCHICHTEN-STEGES:

- geringes Gewicht, nur 5kg/lfm
- keine Entsorgungsprobleme
- leicht nagelbar
- formstabil, auch bei Feuchtigkeit



NORMLÄNGEN	GEWICHT
2,45 m	12,25 kg
2,90 m	14,50 kg
3,30 m	16,50 kg
3,60 m	18,00 kg
3,90 m	19,50 kg
4,50 m	22,50 kg
4,90 m	24,50 kg
5,90 m	29,50 kg

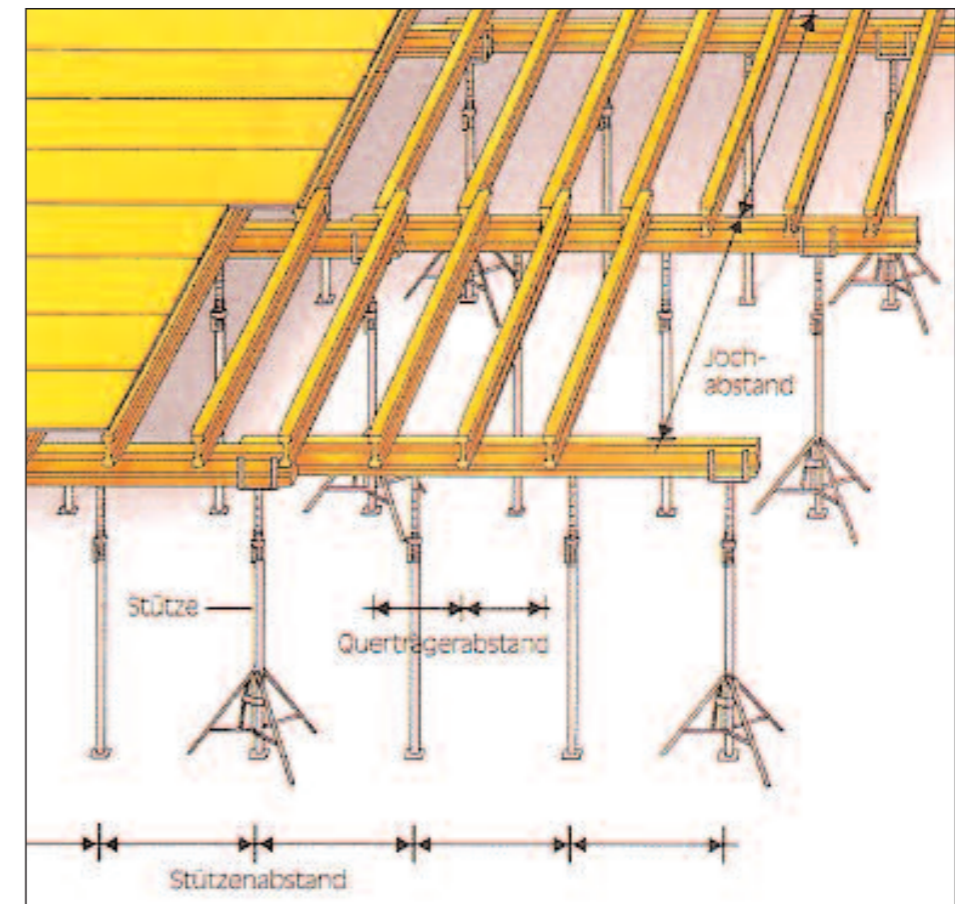
Lieferbar bis 12m Länge  
Lagerware bis 5,9m Länge

### TECHNISCHE WERTE:

zul. M:	5,0 kNm
zul. Q:	11,0 kN
Gewicht:	5,0 kg/lfm
Höhe:	20,0 cm
Gurtmaß:	8x4 cm
Stegstärke:	34,5 cm

### H20-BELASTUNGSTABELLE

Deckenstärke in cm	Gesamtlast kN/m <sup>2</sup>	Zul. Jochträgerabstand bei Querträgerabstand (m)				Stützenabstand bei Jochträgerabstand (m)						
		0,42	0,50	0,625	0,667	1,50	1,75	2,00	2,25	2,50	2,75	3,00
12	4,92	3,64	3,43	3,19	3,12	2,33	2,16	2,02	1,90	1,79	1,63	1,49
14	5,44	3,47	3,27	3,04	2,97	2,21	2,05	1,92	1,80	1,62	1,47	1,35
16	5,96	3,33	3,14	2,92	2,85	2,12	1,96	1,83	1,64	1,48	1,34	1,23
18	6,48	3,21	3,03	2,81	2,75	2,03	1,88	1,70	1,51	1,36	1,23	1,13
20	7,00	3,10	2,93	2,72	2,66	1,95	1,80	1,57	1,40	1,26	1,14	1,05
22	7,52	3,01	2,84	2,64	2,58	1,88	1,67	1,46	1,30	1,17	1,06	0,98
24	8,04	2,93	2,76	2,57	2,51	1,82	1,56	1,37	1,22	1,09	1,00	0,91
26	8,56	2,86	2,70	2,50	2,45	1,71	1,47	1,29	1,14	1,03	0,93	0,86
28	9,08	2,79	2,63	2,44	2,39	1,62	1,38	1,21	1,08	0,97	0,88	0,81
30	9,66	2,73	2,57	2,39	2,34	1,52	1,30	1,14	1,01	0,91	0,83	0,76
35	11,22	2,60	2,45	2,27	2,23	1,31	1,12	0,98	0,87	0,78	0,71	
40	12,78	2,49	2,35	2,18	2,13	1,15	0,98	0,86	0,77	0,69	0,63	
45	14,34	2,39	2,26	2,10	2,04	1,02	0,88	0,77	0,68	0,61	0,56	
50	15,90	2,31	2,18	2,01	1,94	0,92	0,79	0,69	0,61	0,55	0,50	



Robert-Bosch-Strasse 17  
D-85235 Odelzhausen b. München  
Telefon: ++49/081 34/993-84 info@kerscher.com  
Telefax: ++49/081 34/993-88 www.kerscher.com

2010 Technische Änderungen behalten wir uns vor, copyright by kerscher

**kerscher**<sup>®</sup>  
SCHALUNGSBEDARF

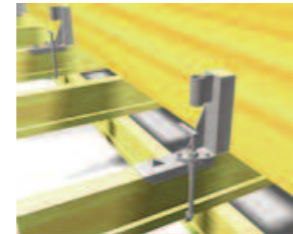
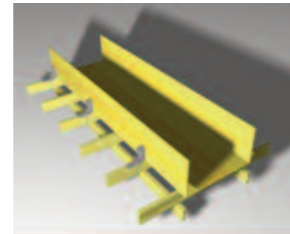
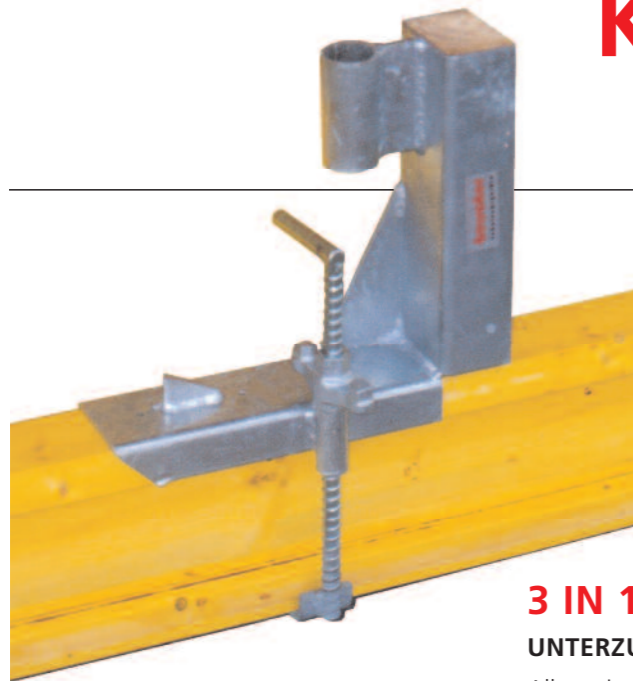
Robert-Bosch-Strasse 17  
D-85235 Odelzhausen b. München  
Telefon: ++49/081 34/993-84 info@kerscher.com  
Telefax: ++49/081 34/993-88 www.kerscher.com

2010 Technische Änderungen behalten wir uns vor, copyright by kerscher

**kerscher**<sup>®</sup>  
SCHALUNGSBEDARF

# Kombi-Zwinge

verzinkt



## 3 IN 1

UNTERZUGZWINGE + ABSCHALZWINGE + SCHALUNGSKNIGGE

Alles mit **einer** Zwinge!

### DIE VORTEILE:

- Unterzugzwinge, Abschaltzwinge und Schalknigge in einem; dafür waren bisher 3 verschiedene Zwingen nötig
- paßt an alle Holzschalungsträger (H16, H20, H24)
- auch mit Kanthölzern schalbar; dadurch enorm wirtschaftlich
- auch mit Kanthölzern schalbar; dadurch enorm wirtschaftlich
- dadurch keine Beschädigungen an teuren H20 Trägern
- leicht einzubauen, da Sie den kompletten Montagevorgang, von oben, d.h. von der einzuschalenden Decke aus durchführen können, ohne lästige Keile oder Schrauben, die von unten zu fixieren sind.
- eine Absturzabsicherung ist in Form eines einsteckbaren Geländerpfostens (Art.-Nr.: 501866) vorgesehen

### EINBAU:



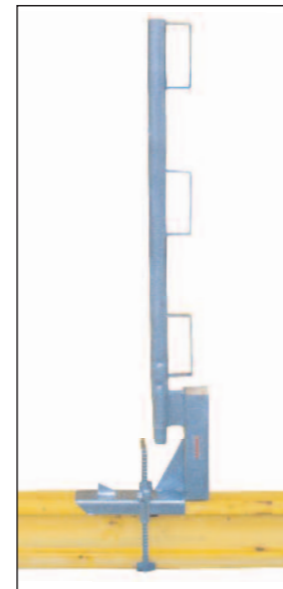
1. Zwinge einfach von oben auf Träger / Kantholz auflegen



2. beweglichen Klemmbügel per Griff unter den Träger drehen



3. Griff nach oben ziehen und Flügelmutter fest ziehen;



4. gegebenenfalls Seitenschutzpfosten in Hülse einstecken.

ART.-NR.:	BEZEICHNUNG:	MASSE:	GEWICHT:
12-315	Kombi-Zwinge verzinkt mit Holzauflege	h=30 cm	6,50 kg
501866	Seitenschutz verzinkt einsteckbar in 12-315	h=100 cm	4,00 kg



# Auflagetasche H20

verzinkt

## DIE VORTEILE:

- von Wand zu Wand ohne Stützen und Jochträgern; keine Randjoche mehr, sondern nur noch Mitteljoche
- bis zu 35% Kostenersparnis mit weniger Materialbedarf; (s.a. unser Kostenrechnungsblatt)
- kürzere Schalzeiten durch weniger Schalteile
- gleiche zulässige Belastbarkeit wie H20 Träger (zul. Q=11,0kN; zul. M: 5,0kNm)
- keinerlei Flexibilitätsverlust Ihres bestehenden "Flexsystems", da Sie die Träger auf dem aufliegendem Mitteljoch beliebig weit überlappen können; somit ist die Schalung ohne Zuschnitt an jede Raumgröße anpassbar
- statisch nachgewiesen und berechnet für:

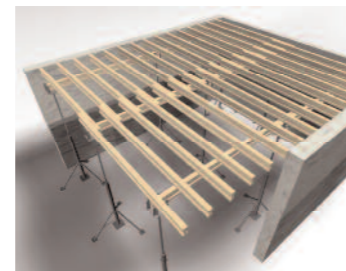
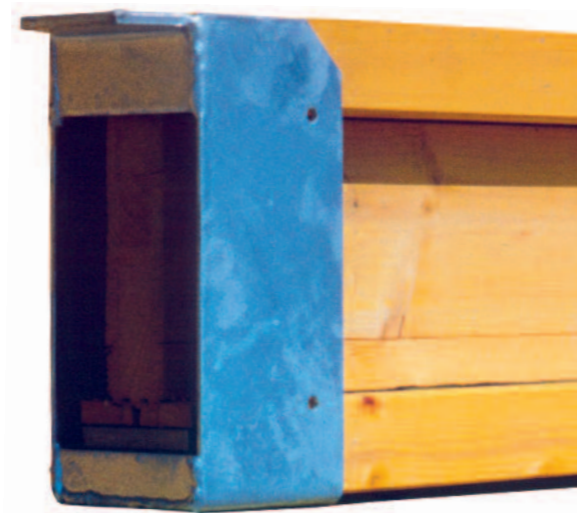
- Mauerwerkswände (Steinfestigkeit > 6 + min. Mörtelgruppe II + Vergußmörtelbett VGM)
- Betonwände (mindestens Güte B 25)

## EINSATZBEREICH:

- hauptsächlich im kleineren Wohnungs- und Gewerbebau
- Einsatz sowohl auf Mauerwerkswänden als auch auf Betonwänden
- gut geeignet zum Schalen von kleinen und verwinkelten Randflächen, wie z.B. Erkerüberstände, Aufzugsschächte, Treppenhäuser, usw.

## EINBAU:

- einfach auf H20 Träger aufstecken (paßt an alle zugelassenen Markenträger)
- seitlich mit je einer Schraube oder Nagel befestigen
- Auflagenase gut mit Schalöl einölen
- eine Kelle Vergußmörtel (Tricosal VGM o.ä.) als Mörtelbett und darin eingeeölte Auflagetasche samt H20-Querträger auflegen; anderes Ende des Querträgers wie bisher auf ein gestelltes Mitteljoch auflegen und die weiteren Querträger dort überlappen



**BISHER**  
schalen Sie mit Rand-jochen an jeder Wand entlang; dafür benötigten Sie fast **35% mehr Material** und zu dem mehr Zeit.



**JETZT**  
nur noch ein Mitteljoch! Sie müssen keine Randjoche mehr stellen (H20) Stützen, Stützenhalter und Trägergabeln **entfallen** dort.

## Materialersparnis mit Auflagetasche am Beispiel einer 50m<sup>2</sup> Decke\*

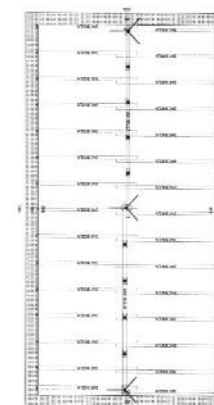
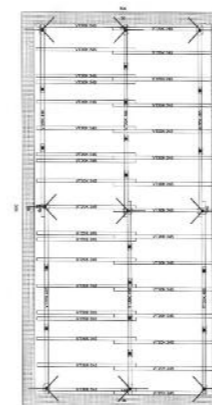
ART. - NR.:	BEDARF OHNE AUFLAGETASCHE:	BEDARF MIT AUFLAGETASCHE:
Stahlrohrstützen	25 Stück	11 Stück
Trägergabeln	9 Stück	3 Stück
Haltegabeln	16 Stück	8 Stück
Stützenhalter	9 Stück	5 Stück
Federbolzen	25 Stück	11 Stück
H20 Träger in lfm	115 lfm	84 lfm
	34 x 2,5m (Querträger)	30 x 2,45m (Querträger)
	6 x 4,9m (Jochträger)	2 x 4,90m (Jochträger)
Auflagetaschen	0 Stück	30 Stück
<b>SCHALUNGSWERT:</b>	<b>2.127,80 Euro</b>	<b>1.394,50 Euro 35 % EINSPARUNG</b>

STATISCHE BERECHNUNG	
der Hersteller "Auflagetasche H20"	
durch:	Ingenieurbüro Dr.-Ing. R. Herle (VBI) Götting
Vorgaben:	Statische Nachweise für Auflagetasche, unter Zugrundelegung der maximal zulässigen Belastung von H20; Schallspitzgen von zul. Q = 11,0kN
<b>EINSATZBEDINGUNGEN:</b>	
Die Hersteller Auflagetasche darf nur eingesetzt werden, wenn folgende Punkte berücksichtigt sind:	
• Betonwände mit der Güte B25 oder höher.	
• Mauerwerkswände mit einer Steinfestigkeit Klasse 6 oder höher und der Mörtelgruppe II oder besser. Eine Auflagerung darf nur auf einer min. 4cm starken und max. 17 x dem gemauerten Vorgespannweiten (Festmaß V10), oder gleichwertigen erfolgen.	
• Es ist bei jeder Verwendung der Auflagetasche durch konstruktive Maßnahmen, die während des gesamten Baubauschleissens sicherstellen, daß die Auflagetasche ganz in der Wand aufliegt und die Auflagerase vollständig aufliegt.	
• Die H20 Holzstützträger sind vollständig in der Auflagetasche auflegen.	
 <b>kerscher</b> SCHALUNGSBEDARF	
Robert-Bosch-Strasse 17 D-85235 Odelzhausen Telefon: 08134 / 993-84 Fax: 88 www.kerscher.com	

## \* GEWÄHLTE DECKENWERTE (gelten für beide Fälle gleich):

- Deckenstärke = 20,00 cm
- Gesamtlast = 7,00 kN/m<sup>2</sup>
- Querträgerabstand = 62,00 cm
- d.f. max. zulässiger Jochträgerabstand = 2,69 m
- d.f. max. zulässiger Stützenabstand = 1,22 m

## SCHALPLAN: ohne Auflagetasche und mit Auflagetasche



# Schrägstützen

lackiert oder verzinkt

Als Zug- und Druckstützen für die vielseitigsten Einsätze im Baustellenalltag, beispielsweise zum:

- Abstützen von diversen Systemschalungen
- Stützen von Säulenschalrohren oder Stützen-schalungen
- Einjustieren und Abstützen von Betonfertigteilen, insbesondere von Hohl- oder 3-Schalenwänden
- etc ...

## DIE VORTEILE:

- belastbar auf Zug und Druck lt. Belastungstabelle
- 10 cm Freiraum bei eingeschobener Stütze.
- belastbar auf Zug und Druck lt. Belastungstabelle
- Feinjustierung mittels geschütztem Innengewinde
- raumbewegliche Endgelenke für jede Schräg- und Winkellage
- für Schlagschraubgeräte geeignete Endgelenke
- »GS« Sicherheitsabsteckbolzen gegen unbeabsichtigtes Lösen des Absteckbolzens bei Betonage- bzw. Justierarbeiten



ART.-NR.:	BEZEICHNUNG:	AUSZUG:	GEWICHT:	BELASTUNG:
502300	Schrägstütze Gr.2 Typ SS-300 lackiert	180–300 cm	15,80 kg	s.Bel.Tab.
502302	Schrägstütze Gr.3 Typ SS-365 lackiert	210–365 cm	18,50 kg.	s.Bel.Tab.
502304	Schrägstütze Gr.4 Typ SS-430 lackiert	250–430 cm	21,20 kg.	s.Bel.Tab.
502306	Schrägstütze Gr.5 Typ SS-510 lackiert	290–510 cm	26,00 kg	s.Bel.Tab.
502301	Schrägstütze Gr.2 Typ SS-300 verzinkt	180–300 cm	15,80 kg	s.Bel.Tab.
502303	Schrägstütze Gr.3 Typ SS-365 verzinkt	210–365 cm	18,50 kg	s.Bel.Tab.
502305	Schrägstütze Gr.4 Typ SS-430 verzinkt	250–430 cm	21,20 kg	s.Bel.Tab.
502307	Schrägstütze Gr.5 Typ SS-510 verzinkt	290–510 cm	26,00 kg	s.Bel.Tab.
12-319	Kopf-Schuh für Schrägstütze Ersatz	---	0,80 kg	-
12-320	Fuß-Schuh für Schrägstütze Ersatz	---	0,90 kg	-

Bitte beachten Sie jeweils die der Lieferung beiliegende Aufbau- & Verwendungsanleitung

Robert-Bosch-Strasse 17  
D-85235 Odelzhausen b. München  
Telefon: ++49/081 34/993-84 info@kerscher.com  
Telefax: ++49/081 34/993-88 www.kerscher.com

2010 Technische Änderungen behalten wir uns vor, copyright by kerscher

**kerscher**  
SCHALUNGSBEDARF

# Schrägstützen

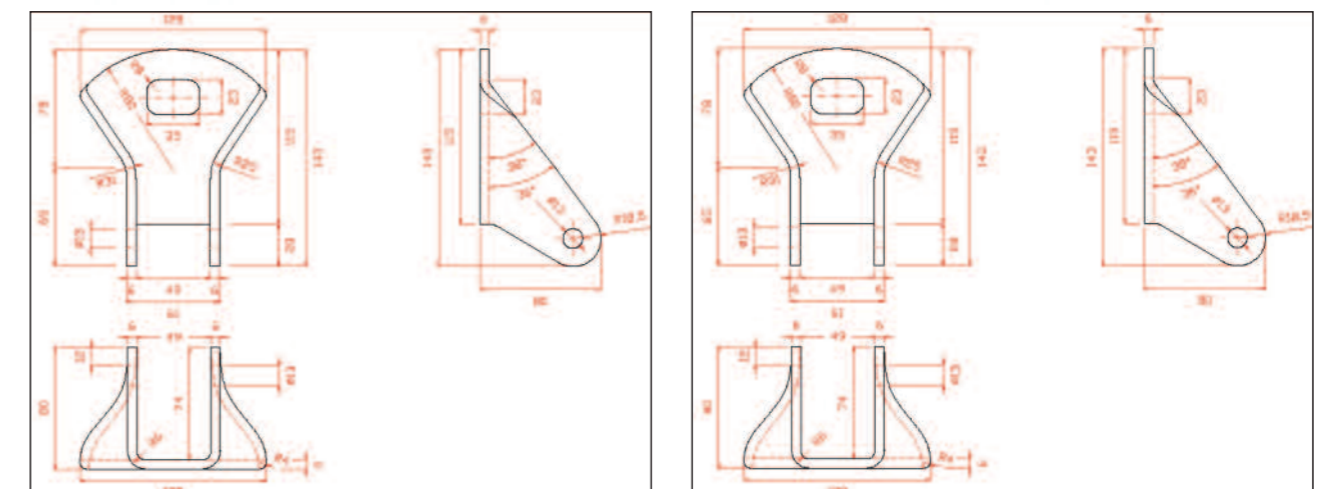
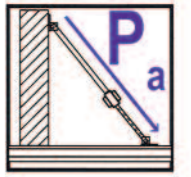
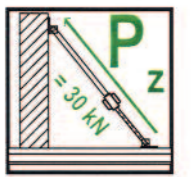
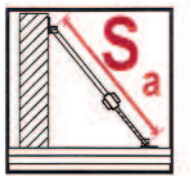
lackiert oder verzinkt

BELASTUNGSTABELLE LT. STATISTISCHER BERECHNUNG\*:

Stützen- auszug $S_s$ (cm)	zul. Druck horizontal $P_h$ (kN)	zul. Druck axial $P_a$ (kN)	zul. Zug axial $P_z$ (kN)
185	19,67	27,82	30,00
200	19,04	26,92	30,00
225	17,98	25,43	30,00
250	16,92	23,93	30,00
275	15,87	22,44	30,00
300	14,81	20,94	30,00
325	13,75	19,45	30,00
350	12,69	17,95	30,00
375	11,63	16,45	30,00
400	10,58	14,96	30,00
425	9,52	13,46	30,00
450	8,46	11,97	30,00
475	7,40	10,47	30,00
500	6,35	8,97	30,00
525	5,29	7,48	30,00
550	4,23	5,98	30,00
575	3,17	4,49	30,00
600	2,12	2,99	30,00
620	1,27	1,79	30,00

\* es wurde ein Sicherheitsfaktor von 2,0 einberechnet; der zul. Druck horizontal ( $P_h$ ) ergibt sich bei 45° geneigten Stützen.

Für alle kerscher - Schrägstützen beträgt das max. zul.  $P_z = 30,00$  kN.



ART.-NR.:	BEZEICHNUNG:	AUSZUG:	GEWICHT:	BELASTUNG:
12-321	Absteckbolzen »GS« mit Kette / Splint	Ersatz	0,60 kg	-
12-319	Kopf-Schuh für Schrägstütze Ersatz	-	0,80 kg	-
12-320	Fuß-Schuh für Schrägstütze Ersatz	-	0,90 kg	-

Bitte beachten Sie jeweils die der Lieferung beiliegende Aufbau- & Verwendungsanleitung

Robert-Bosch-Strasse 17  
D-85235 Odelzhausen b. München  
Telefon: ++49/081 34/993-84 info@kerscher.com  
Telefax: ++49/081 34/993-88 www.kerscher.com

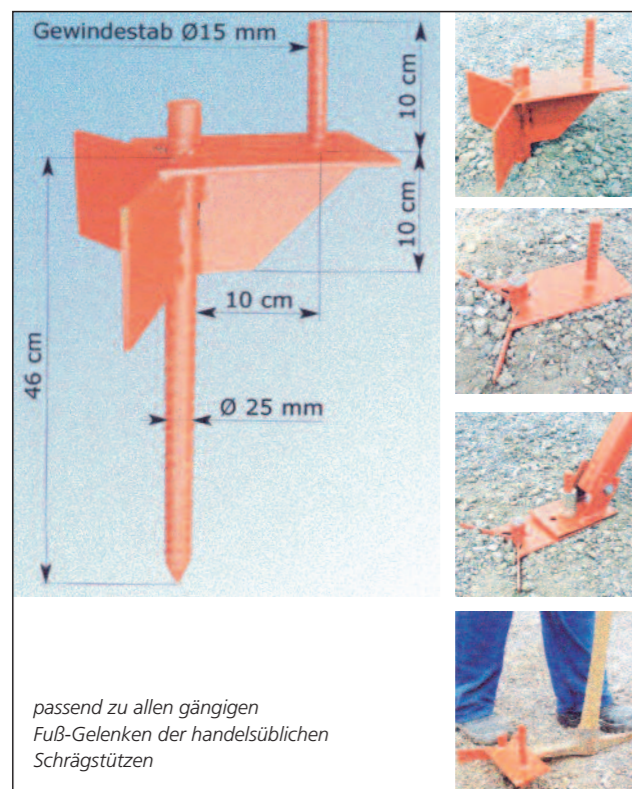
2010 Technische Änderungen behalten wir uns vor, copyright by kerscher

**kerscher**  
SCHALUNGSBEDARF

# Schalungs Stütz Nagel

## für Schrägstützen, lackiert

- ideal bei losem Untergrund zum Abstützen von Hohlwänden, Betonfertigteilen oder Schalungselementen mit Hilfe von Schräg-bzw. Zug- und Druckstützen.
- Der StützNagel wird einfach in das Erdreich eingeschlagen; durch die Auflageplatte können an dem bereits vormontierten DW-Stab alle gängigen Fabrikate von Schrägstützen einfach aufgesteckt und mit einer Teller Mutter befestigt werden.
- Die großen seitlichen Erdflügel verhindern ein Verrutschen bzw. Verdrehen des Nagels im Boden.
- Der Nagel ist aus gehärtetem Vollstahl d= 25mm und somit extrem robust und langlebig.



ART.-NR:	BEZEICHNUNG:	MASSE (H / B):	GEWICHT:
12 - 400	SchalungsStützNagel SSN lackiert	d=25mm gehärtet	3,90 kg
15F2072	Teller Mutter d =100mm DW15 verzinkt	d=100mm	0,65 kg

\* Bitte beachten Sie die jeder Lieferung beiliegende Aufbau- & Verwendungsanleitung, auch unter [www.kerscher.com](http://www.kerscher.com).

Robert-Bosch-Strasse 17  
D-85235 Odelzhausen b. München  
Telefon: ++49/081 34/993-84 info@kerscher.com  
Telefax: ++49/081 34/993-88 www.kerscher.com

2010 Technische Änderungen behalten wir uns vor, copyright by kerscher

**kerscher**<sup>®</sup>  
SCHALUNGSBEDARF