



Chicago Pneumatic



People.
Passion.
Performance.

Construction Equipment
Lieferprogramm



Seit 1901 produziert Chicago Pneumatic Geräte, die nicht nur irgendwie ihre Aufgabe erfüllen, sondern es effizient, wirkungsvoll und sicher tun. Und Chicago Pneumatic legt ebenso großen Wert auf eine lange Lebensdauer seiner Produkte.

Heute steht die Marke Chicago Pneumatic für ein umfangreiches Sortiment von Werkzeugen, hydraulischen Anbaugeräten, Generatoren, Kompressoren, Zubehör und mehr. Innovatives Denken und lange Lebensdauer stecken in jedem einzelnen Gerät von Chicago Pneumatik.

VON PROFIS FÜR PROFIS

Maschinen von Chicago Pneumatic sind für den Einsatz unter realen Bedingungen gebaut – von Menschen, die wissen, was ein Werkzeug können muss. Ob Sie als Vermieter Tag für Tag zuverlässige Geräte bereitstellen müssen oder als Benutzer produktive, hochleistungsfähige Werkzeuge benötigen: Sie können sich auf die Produkte von Chicago Pneumatic verlassen. Chicago Pneumatics weltweites Händler-Netzwerk und unsere Unterstützung sorgen außerdem dafür, dass die für maximale Betriebszeit notwendigen Ersatzteile schnellstens vor Ort sind.

INHALT

ANBAUGERÄTE

Leichte Abbruchhämmer	4
Mittelschwere Abbruchhämmer	4
Schwere Abbruchhämmer	5
Verdichter	5

VERDICHUNGSGERÄTE

Vorwärtslaufende Bodenrüttelplatten	6
Vorwärtslaufende Asphalt-rüttelplatten	6
Reversierbare Rüttelplatten	7
Handgeführte Vibrationswalzen	7
Grabenwalzen	7
Stampfer	8

BENZINGETRIEBENE GERÄTE

Red Hawk Bohrer und Abbruchhämmer	9
---	---

HYDRAULISCHE GERÄTE

Aggregate	10
Aufrauhämmer	11
Abbruchhämmer	11
Trennsägen	12
Kernbohrer	12
Gesteinsbohrer	12
Pfahlzieher	12
Pfahltrieber	13
Erdbohrer	13
Unterwasser-Pumpen	13

HANDGEHALTENE DRUCKLUFTWERKZEUGE

Abbruchhämmer	14
Gleisnagelhämmer	14
Aufrauhämmer	15
Grabhämmer	16

Meißelhämmer	17
Niethämmer	17
Bohrhämmer	18
Kernbohrer	18
Abbauhämmer	19
Senkbohrer/Gesteinsbohrhämmer	19
Druckluft-Stampfer und Betonrüttler	20
Sumpfpumpen	20
Schlamm-pumpen	20

BETONTECHNIK

CombiForms	21
Mechanische Innenrüttler	21
Antriebseinheiten	21
Elektrische Innenrüttler	21
Frequenzumformer	22
Generatoren	22
Druckluft-Innenrüttler	22
VDE1600	23
Handgeführte Rüttelpatschen	23
Fachwerk-Bohlen	24
Streuwagen	25
Motorgetriebene Glättmaschinen	25
Fugenschneider	25

FAHRBARE KOMPRESSOREN

Luftkompressoren – Red Rock Reihe	26
Luftkompressoren – Control Pressure Reihe	27

FAHRBAHRE GENERATOREN-SORTIMENT

CPPG Reihe – Benzin	28
CPPG Reihe – Diesel	29

MOBILE GENERATOREN

CPDG Reihe	31
CPSG Reihe	32

LICHTMASTEN	34
-------------------	----

**PEOPLE.
PASSION.
PERFORMANCE.**

ANBAUGERÄTE

So, wie ein Nagel stark genug sein muss, um Hammerschläge auszuhalten, muss ein hydraulisches Anbaugerät sowohl der Kraft des Trägergeräts als auch den harten Einsatzbedingungen gewachsen sein. Maschinengeführte Abbruchhämmer und Verdichter von Chicago Pneumatic können glücklicherweise nicht nur hervorragend einstecken, sondern auch austeilen.

Neben robuster Leistung sind CP Anbaugeräte auch Garanten für sorgenfreien Betrieb. Sie müssen sich über Kompatibilität keine Gedanken machen, weil sie so konstruiert sind, dass sie mit dem Trägergerät Ihrer Wahl funktionieren. Und auch die Zuverlässigkeit steht niemals in Frage, denn schließlich heißt der Hersteller Chicago Pneumatic.

Ausstattungsmerkmale

- Hybridtechnologie für höhere Schlagenergie
- Internes Steuerventil für höhere Effizienz
- Kraftverstärkung für mehr Leistung und weniger Vibrationen
- Hammerkasten-Führungssystem für weniger Lärm und Vibrationen
- Zentraler Schmierzugang für einfachere Wartung
- CP-Lube für automatische Schmierung ¹⁾
- Vor Ort austauschbare, schwimmende Werkzeughuchse ²⁾
- Einzelblockaufbau mit weniger Einzelkomponenten für höhere Zuverlässigkeit ³⁾
- Staubabstreifer für besseren Staubschutz ⁴⁾
- Power Control Plus für optimierte Leistung und Schutz ⁵⁾
- Doppelte Halteriegel für höhere Zuverlässigkeit ⁶⁾

¹⁾ Optional bei RX 12 – RX 54

²⁾ Standard bei RX 2 – RX 12

³⁾ Standard bei RX 2 – RX 22

⁴⁾ Optional bei RX 14 – RX 54

⁵⁾ Standard bei RX 26 – RX 54

⁶⁾ Standard bei RX 12 – RX 54

LEICHTE HYDRAULIKHÄMMER



LEICHTE HYDRAULIKHÄMMER	RX2	RX3	RX4	RX6	RX8
Trägergeräteklasse t	1 – 3	2 – 4,5	3 – 6	4 – 9	5 – 12
Dienstgewicht kg	95	150	215	275	370
Werkzeughdurchmesser mm	42	52	62	70	80
Öldurchfluss l/min	15 – 35	30 – 50	35 – 60	45 – 75	60 – 90
Betriebsdruck bar	110 – 130	110 – 140	110 – 140	100 – 140	120 – 150
Schlagfrequenz min ⁻¹	560 – 1.600	670 – 1.500	520 – 1.300	530 – 1.200	530 – 1.000
Schalleistungspegel (garantiert) dB(A)	109	111	113	114	115
Artikelnummer ohne CP-Lube	8460050038	8460050039	8460050040	8460050067	8460050068

MITTELSCHWERE HYDRAULIKHÄMMER



MITTELSCHWERE HYDRAULIKHÄMMER	RX12	RX14	RX18	RX22
Trägergeräteklasse t	9 – 15	12 – 19	15 – 24	17 – 28
Dienstgewicht kg	625	800	1.200	1.500
Werkzeughdurchmesser mm	90	100	120	135
Öldurchfluss l/min	80 – 110	100 – 120	120 – 140	140 – 160
Betriebsdruck bar	130 – 150	150 – 170	150 – 170	150 – 170
Schlagfrequenz min ⁻¹ (EasyPower)	600 – 950	-	-	-
Schlagfrequenz min ⁻¹ (PowerStop)	-	650 – 850	550 – 720	520 – 680
Schalleistungspegel (garantiert) dB(A)	-	115	120	122
Artikelnummer ohne CP-Lube	3363116836	3363104961	3363105239	3363105101
Artikelnummer mit CP-Lube	3363117889	3363116810	3363116811	3363116812

SCHWERE ABBRUCHHÄMMER



SCHWERE ABBRUCHHÄMMER	RX26	RX30	RX38	RX46	RX54
Trägergeräteklasse t	20 – 33	25 – 40	29 – 46	35 – 55	45 – 70
Dienstgewicht kg	1.800	2.200	2.600	3.000	4.200
Werkzeughdurchmesser mm	140	150	155	165	180
Öldurchfluss l/min	130 – 180	150 – 200	180 – 220	220 – 270	250 – 320
Betriebsdruck bar	140 – 170	140 – 170	160 – 180	160 – 180	160 – 180
Schlagfrequenz min ⁻¹ (EasyPower)	400 – 800	450 – 800	530 – 800	540 – 800	550 – 800
Schlagfrequenz min ⁻¹ (PowerStop)	380 – 650	380 – 620	380 – 590	380 – 580	380 – 570
Schalleistungspegel (garantiert) dB(A)	122	122	124	124	126
Artikelnummer ohne CP-Lube	3363112391	3363112431	3363112603	3363113876	3363113838
Artikelnummer mit CP-Lube	3363116813	3363116814	3363116815	3363116816	3363116817

VERDICHTER



Anwendungen

- Verdichtung von Böschungen, Gräben und Abfall, Straßenreparatur, Erschließungsarbeiten und zum Eintreiben von Pfosten

Ausstattungsmerkmale

- Dank hoher Verdichtungsfrequenz und maximaler Vibrationskraft nahezu jeder Aufgabe gewachsen
- Modelle passend für die meisten Trägergeräte und Projekte
- AutoLube-System erspart regelmäßige manuelle Schmierung
- Keine Begrenzung für den Rückleitungsdruck

VERDICHTER	RC 150	RC 350	RC 450	RC 850	RC 1050
Trägergeräteklasse ¹⁾	1 – 3	3 – 8	4 – 9	9 – 20	20 – 40
Dienstgewicht ²⁾ kg	160	320	430	880	1.130
Höhe mm	486	623	622	764	786
Plattenabmessungen (B x L) mm	295 x 721	475 x 846	610 x 929	710 x 1.272	864 x 1.364
Arbeitsfläche m ²	0,17	0,31	0,40	0,68	0,90
Vibrationskraft t	1,4	2,3	3,6	7,3	10,5
Vibrationsfrequenz min ⁻¹	2.100	2.100	2.200	2.200	2.200
Betriebsdruck bar	150	150	150	150	150
Öldurchfluss l/min	30	57	76	114	151
Motorölmenge (im Rotorgehäuse) l	0,6	0,8	0,9	3,7	3,7
Artikelnummer	1826 1018 07	1826 1018 08	1826 1018 09	1826 1018 10	1826 1018 11

¹⁾ Gewichte gelten nur für Standard-Trägergeräte. Abweichungen sind vor dem Anbau mit Chicago Pneumatic bzw. dem Hersteller des Trägergerätes abzustimmen.

²⁾ Verdichter mit mittelgroßem Verbindungsstück.

³⁾ Wichtig: EN ISO 3744 in Übereinstimmung mit EU-Richtlinie 2000/14/EG. Die genauen Messwerte finden Sie in der Sicherheits- und Bedienungsanleitung des Produkts. Besuchen Sie www.cpprintshop.com



VERDICHUNGSGERÄTE

Brückenreparatur. Straßenbau. Asphalt. Mit Verdichtungsgeräten von Chicago Pneumatic bekommen Sie Ihren Job erledigt. Unser vollständiges Sortiment garantiert immer die passende Ausrüstung für einen Job. Die robuste Bauweise der Geräte gewährleistet eine lange Lebensdauer.

Das ist Kraft und Leistungsfähigkeit. Das ist Chicago Pneumatic.

VORWÄRTSLAUFENDE BODENRÜTTELPLATTEN



Anwendungen

- Verdichten von Abfall, Schotter, Erdreich und mehr. Typische Anwendungen sind Parkplätze, Radwege, Garten- und Landschaftsbau, Reparaturen und mehr.

Ausstattungsmerkmale

- Ideale Kombination von Kraft und Geschwindigkeit
- Den hohen Anforderungen im täglichen Einsatz gewachsen
- Der robuste Rahmen und Abdeckungen schützen wichtige Gerätekomponenten für eine längere Lebensdauer
- Verschiedene Modelle für unterschiedliche Bedürfnisse
- Dauerschmierung und geringer Wartungsaufwand
- Einfach zu drehen und zu steuern
- Keilriemen-Ventilationssystem
- Blockstein-Einbausätze erhältlich

VORWÄRTSLAUFENDE BODENRÜTTELPLATTEN

	MV 52	MV 58A	MV 82	MV 84	MV 100	MV 135	MV 140	KMR 11
Dienstgewicht kg	51,4	63	75,5	85,3	94,5	131,7	138,5	96,4
Zentrifugalkraft kN	8,4	10	18	19,4	16,7	19,8	19,8	16
Max. Geschwindigkeit m/min	24	25	25	33	25	22	22	22
Plattenbreite mm	320	350	460	420	500	500	500	450
Motor	Honda® Benzinmotor	Honda® Benzinmotor	Honda® Benzinmotor	Honda® Benzinmotor	Honda® Benzinmotor	Honda® Benzinmotor	Hatz Dieselmotor	Honda® Benzinmotor
Schalleistungspegel (garantiert) dB(A)	100	100	104	103	104	104	104	104
Schalldruckpegel am Ohr des Bedieners dB(A)	89	88	92	91	93	95	93	92
Hand/Arm-Vibrationen* m/s ²	6,9	7,9	16,5	6,7	6	5,4	6,8	6,1
Artikelnummer	4812 0991 25	3382 0005 53	3382 0000 86	4812 0991 27	3382 0000 85	4812 0991 30	4812 0991 31	3382 0000 83

* Die genauen Messwerte finden Sie in der Sicherheits- und Bedienungsanleitung des Produkts. Besuchen Sie www.cpprintshop.com

VORWÄRTSLAUFENDE ASPHALTRÜTTELPLATTEN



Anwendungen

- Verdichten von Asphalt für Parkplätze und Radwege, Reparatur von Schlaglöchern und andere anspruchsvolle Anwendungen

Ausstattungsmerkmale

- Ideale Kombination von Kraft und Geschwindigkeit
- Den hohen Anforderungen im täglichen Einsatz gewachsen
- Der robuste Rahmen und Abdeckungen schützen wichtige Gerätekomponenten für eine längere Lebensdauer
- Verschiedene Modelle für unterschiedliche Bedürfnisse
- Dauerschmierung und geringer Wartungsaufwand
- Hohe Wendigkeit
- Großer, stabiler und einfach abnehmbarer Wassertank
- Berieselungssystem mit leicht zugänglichem Reglerventil
- Keilriemen-Ventilationssystem

VORWÄRTSLAUFENDE ASPHALTRÜTTELPLATTEN

	MV 58A	MV 90 (420 mm)	MV 90 (500 mm)	MV 100	MV 115
Dienstgewicht kg	63	90,7	94,1	107,3	116,3
Zentrifugalkraft kN	10	14,6	14,6	16,7	16,7
Max. Geschwindigkeit m/min	25	27	24	25	25
Plattenbreite mm	350	420	500	500	500
Motor	Honda® Benzinmotor	Honda® Benzinmotor	Honda® Benzinmotor	Honda® Benzinmotor	Hatz Dieselmotor
Schalleistungspegel (garantiert) dB(A)	100	102	102	104	104
Schalldruckpegel am Ohr des Bedieners dB(A)	88	91	91	93	93
Hand/Arm-Vibrationen* m/s ²	7,9	6	6	6	9,3
Artikelnummer	3382 0005 53	3382 0000 84	4812 0991 32	4812 0991 28	4812 0991 29

* Die genauen Messwerte finden Sie in der Sicherheits- und Bedienungsanleitung des Produkts. Besuchen Sie www.cpprintshop.com

REVERSIERBARE RÜTTELPLATTEN



Anwendungen

- Verdichtung von Abfall, Schotter und Erdreich in einer Vielzahl von Anwendungsbereichen

Ausstattungsmerkmale

- Ausgezeichnete Verdichtungsleistung und Geschwindigkeit in beiden Richtungen
- Stufenlose Regelung von Tempo und Verdichtungstiefe
- Vibrationsgedämpfte Griffe für Komfort und Sicherheit des Bedieners
- Reihe von Modellen mit Benzin- oder Dieselantrieb für verschiedenste Anforderungsprofile
- Robuster, hoch belastbarer Rahmen in offener, servicefreundlicher Bauweise für längere Lebensdauer
- Hohe Wendigkeit

REVERSIERBARE RÜTTELPLATTEN	MV 165	MV 170	MV 220	MV 245 Elektrostart	MV 305	MV 320 Elektrostart	MV 400	MV 430	MV 504 Elektrostart	MV 504 Elektrostart
Dienstgewicht kg	163,4	177,3	216,6	246,5	265	302	398	436	469,5	498,5
Zentrifugalkraft kN	28	28	36	36	40	40	52	52	65	65
Max. Geschwindigkeit m/min	22	22	23	23	25	25	25	25	30	30
Plattenbreite mm	450	450	500	500	500	500	650	650	550	700
Motor	Honda® Benzinmotor	Hatz Dieselmotor	Honda® Benzinmotor	Hatz Dieselmotor	Honda® Benzinmotor	Hatz Dieselmotor	Honda® Benzinmotor	Lombardini® Dieselmotor	Hatz Diesel-motor	Hatz Dieselmotor
Schallleistungspegel (garantiert) dB(A)	108	108	105	108	108	108	108	108	109	109
Schalldruckpegel am Ohr des Bedieners dB(A)	92	93	90	90	92	92	93,2	94,5	96	96
Hand/Arm-Vibrationen* m/s ²	1,5	2,4	3,5	3,5	2,4	1,7	2,5	2,1	2,5	2,5
Artikelnummer	4812 0991 42	4812 0991 43	4812 0991 44	4812 0991 45	4812 0991 40	4812 0991 41	3382 0000 88	3382 0001 17	3382 0006 05	3382 0006 06

* Die genauen Messwerte finden Sie in der Sicherheits- und Bedienungsanleitung des Produkts. Besuchen Sie www.cpprintshop.com

HANDGEFÜHRTE VIBRATIONSWALZEN



Anwendungen

- Verdichtung dünner Schichten von Lockergestein und Asphalt und Anwendungen, bei denen wegen geringer Toleranzen beispielsweise nahe von Wänden und Einfassungen eine präzise Steuerung erforderlich ist

Ausstattungsmerkmale

- Vollhydraulisch
- Größerer Wassertank reduziert Stopps zum Nachfüllen und dient als Schutz für die Hydraulikkomponenten
- Hochwertige Komponenten für harte Einsatzbedingungen
- Ölkühlsystem der Weltklasse für geringe Ausfallzeiten
- Ergonomischer Griff, stufenlose Vorwärts-/Rückwärts-Kontrolle und kompakte Konstruktion erleichtern die Steuerung

DUPLEX-WALZE	MR 7005	MR 7005 EPA
Motor	Hatz 1D42S	Hatz 1D42S
Kraftstoff	Diesel	Diesel
Start	Elektrisch	Elektrisch
Max. Leistung kW (PS)	7,2 (9,7)	7,2 (9,7)
Nennrehzahl min ⁻¹	3.200	3.200
Max. Vorwärtsgeschwindigkeit m/min	60	60
Nettogewicht kg	765	765
Bandagenbreite mm	650	650
Zentrifugalkraft kN	21,08	21,08
Hand/Arm-Vibrationen m/s ² *	4,1	4,1
Schallleistungspegel (garantiert) dB(A)*	107	107
Schalldruckpegel am Ohr des Bedieners dB(A)*	88	88
Artikelnummer	3382 0005 56	3382 0005 57

* Die genauen Messwerte finden Sie in der Sicherheits- und Bedienungsanleitung des Produkts. Besuchen Sie www.cpprintshop.com

GRABENWALZEN



Anwendungen

- Für bindige Böden oder Lockergestein im Grabenbau, Hinterfüllungen, Gründungen und Straßen

Ausstattungsmerkmale

- Starker Motor, hervorragende Traktion und zuverlässiger Betrieb
- Bluetooth-Funkfernsteuerung
- Vollhydraulisch mit integriertem Hydraulikölkühler
- Starke geschweißte Abstreifer als Standard
- Abschließbare Zugangsklappen für leichte Wartung

GRABENWALZEN	TR 630	TR 850
Gewicht kg	1.573	1.675
Zentrifugalkraft kN	65	65
Max. Geschwindigkeit m/min	21	21
Anzahl Walzen	4	4
Bandagenbreite mm	630	850
Motor	Hatz Dieselmotor	Hatz Dieselmotor
Schallleistungspegel (garantiert) dB(A)	106	106
Schalldruckpegel am Ohr des Bedieners dB(A)	–	–
Steigfähigkeit	36%	36%
Frequenz Hz	32	32
Artikelnummer	3382 0000 91	3382 0000 90

STAMPFER



STAMPFER	MS 595	MS 595	MS 695	MS 840
Dienstgewicht kg	61	62	70	85
Schlagenergie kN	–	–	–	21,4
Max. Geschwindigkeit m/min	15 – 18	15 – 18	15 – 18	11,5
Frequenz Hz	11,9	11,9	11,9	11,9
Plattenbreite mm	153	230	280	280
Motor	Honda® GXR 120 Benzin	Honda® GXR 120 Benzin	Honda® GXR 120 Benzin	Hatz 1B20 Diesel
Leistung bei Nenndrehzahl kW (PS)	–	–	–	3,0 (4,0)
Schalleistungspegel (garantiert)* dB(A)	106	106	106	107
Schalldruckpegel am Ohr des Bedieners* dB(A)	92	92	92	95
Hand/Arm-Vibrationen* m/s ²	6,4	6,4	6,4	11,9
Artikelnummer	3382 0003 70	3382 0003 69	3382 0003 62	4812 0991 38

* Die genauen Messwerte finden Sie in der Sicherheits- und Bedienungsanleitung des Produkts. Besuchen Sie www.cpprintshop.com

Anwendungen

- Eingesetzt von Baufirmen, Versorgern und Gemeinden zur Verdichtung von bindigen und gemischten Böden, Schlamm, Lehm, Sand und Schotter

Ausstattungsmerkmale

- Hohe Kraft und Schlagenergie für ausgezeichnete Verdichtungsergebnisse
- Härtesten Arbeitsbedingungen gewachsen
- Wirkungsvolle Stoßdämpfer
- Für gute Kontrolle und hohen Bedienerkomfort hervorragend ausbalanciert
- Geringer Wartungsaufwand und Kraftstoffverbrauch
- Stabiler und haltbarer Metallrahmen
- Einfache Handhabung



BENZINGETRIEBENE GERÄTE

Benzingetriebene Geräte von Chicago Pneumatic geben Ihnen absolute Freiheit bei der Arbeit. Sie wollen einfach auf die Baustelle fahren und mit der Arbeit beginnen. Also hat CP ein Werkzeug entwickelt, das in den Kofferraum eines Autos passt und im Handumdrehen einsatzbereit ist. Keine externe Kraftzufuhr erforderlich. Keine Schläuche. Keine Kabel. Einfach anwerfen und die Arbeit erledigen.

Erfüllt nicht nur härteste Aufgaben, sondern auch strengste Vorschriften. Benzingetriebene Werkzeuge von CP entsprechen den US-Emissionsverordnungen EPA 1 und der EG-Richtlinie zur Lärmbelastung.

RED HAWK BOHRER UND ABRUCHHÄMMER



Anwendungen

Red Hawk Drill bietet Aufbrechen und Bohren in einem Paket. Dieses vielseitige Werkzeug eignet sich ideal für leichte Instandhaltungsarbeiten und Einsätze an entlegenen Orten.

Ausstattungsmerkmale

- Transportfreundlich – leicht, passt mühelos in einen Kofferraum
- In kürzester Zeit einsatzbereit, damit Sie Ihren Job schnell erledigt bekommen
- Robust, stark und langlebig
- Vibrationsgedämpfte Griffe
- Einfach zu starten dank Choke
- Erfüllt die immer strengeren Emissions- und Lärmverordnungen
- Arbeitet mit einer breiten Palette an Meißeln, Treibern, Spaten und mehr

RED HAWK BOHRER UND ABRUCHHÄMMER

	Red Hawk Road		Red Hawk Rail		Red Hawk Drill
Gewicht kg	22	23	22	22,5	25
Länge mm	795	845	795	845	732
Schlagenergie J	60	60	40	40	22 – 25
Schlagfrequenz min ⁻¹	1.440	1.440	1.620	1.620	2.700
Leistung kW	2	2	1,5	1,5	2
Motor ccm	90, 2-Takt	90, 2-Takt	90, 2-Takt	90, 2-Takt	185, 2-Takt
Kraftstofftank l	1,0	1,0	1,0	1,0	1,2
Kraftstoffgemisch %	2	2	2	2	2
Kraftstoffverbrauch l/h	0,9	0,9	0,8	0,8	1,3 – 1,5
Alkylatbenzin	Ja	Ja	Ja	Ja	Ja
Vibrationspegel dreiachsig (ISO 28927-10 mit Dynaload) m/s ² *	7,0	7,0	6,9	6,9	2,5 Aufbrechen; 8,4 Bohren
Schallleistungspegel (2000/14/EG) dB(A)*	109	109	109	109	108
Artikelnummer (ISO Std.-Schaft)					
Spannfutter Hex, 22 x 108 mm	–	–	–	–	8318 0900 40
Spannfutter Hex, 25 x 108 mm	8318 0900 61	–	8318 0900 63	–	–
Spannfutter Hex, 28 x 152 mm	–	8318 0900 27	–	8318 0900 39	–
Spannfutter Hex, 28 x 160 mm	–	8318 0900 25	–	8318 0900 35	–
Spannfutter Hex, 32 x 152 mm	–	8318 0900 23	–	8318 0900 33	–
Spannfutter Hex, 32 x 160 mm	–	8318 0900 21	–	8318 0900 31	–

* Die genauen Messwerte finden Sie in der Sicherheits- und Bedienungsanleitung des Produkts. Besuchen Sie www.cpprintshop.com

HYDRAULISCHE GERÄTE

Das gleiche gute Gefühl, das Ihnen eines der handlichen und starken Druckluftwerkzeuge von CP vermittelt, erwartet Sie auch bei jedem hydraulischen Gerät von Chicago Pneumatic. Transportabel, vielseitig und kostengünstig sind handgeführte Hydraulikgeräte von CP die Essenz der Leichtigkeit. Die komfortable und kompakte Kraftstation schafft es überall hin – auf der Ladefläche, ohne Schleppen. Und die leichten, leistungsfähigen Werkzeuge erledigen ihren Job, ohne Sie zu erledigen.

Keine Stromversorgung erforderlich. Keine Druckluftversorgung erforderlich. Vom Wetter unabhängig. Keine Sorgen wegen des Transports. In der Summe ergibt das maximalen Komfort am Einsatzort. Und in der Summe steht es für handgeführte Hydraulikwerkzeuge von CP.

ANTRIEBSAGGREGATE



Anwendungen

- Für die mühelose Bereitstellung von Antriebskraft für hydraulische Werkzeuge auf jeder Baustelle

Ausstattungsmerkmale

- Einfacher Transport von Baustelle zu Baustelle auf der Ladefläche – ohne Schleppen.
- Thermostat geregelter Ölkühler sorgt für kurze Aufwärmzeiten und hilft, das Hydrauliköl vor Überhitzung zu schützen.
- Das variable Durchflussregelventil erleichtert den Werkzeugwechsel und erlaubt langsames Hochfahren
- Filterwechselanzeige
- Erhältlich mit Benzin- oder elektrischem Antrieb
- Einige Modelle sind mit Power On Demand (POD) ausgestattet. Dieses System schaltet den Motor automatisch auf Leerlauf, wenn das zugehörige Werkzeug nicht genutzt wird, und bringt ihn sofort auf Touren, sobald wieder Leistung abgerufen wird.



HYDRAULIKAGGREGATE

	PAC P9	PAC P13	PAC P18	PAC P18 Twin
Gewicht einschl. Öl kg	72	91,4	118	123,45
Länge mm	710	745	755	755
Breite mm	525	600	700	700
Höhe mm	585	705	720	720
Ölfluss l/min	20	20 – 30	20 – 40	2x20 / 1x40
Maximaler Druck bar	150	150	145	145
Tankvolumen l	6	6,5	8,5	8,5
EHTMA-Klasse	C	C/D	C/D/E	C/E
Schallleistungspegel (garantiert) (2000/14/EG) dB(A)	101	101	101	101
Schalldruckpegel (ISO 11203) (Lp, r=1m) dB(A)	88	89	88	89
POD (Power on Demand)	Ja	Ja	Nein	Ja
Ölkontrolle – Motoröl	Ja	Ja	Ja	Ja
Elektrostart	Nein	Nein	Ja	Ja
Motor	9 PS Honda® Benzinmotor	13 PS Honda® Benzinmotor	18 PS B&S Vanguard Benzinmotor	18 PS B&S Vanguard Benzinmotor
Artikelnummer	1807 0080 33	1807 0110 29	1807 0160 28	1807 0160 45

HYDRAULIKAGGREGATE

	PAC E6	PAC E11	PAC E11 Twin
Gewicht einschl. Öl kg	70	130	135,45
Länge mm	710	745	745
Breite mm	525	605	605
Höhe mm	585	705	705
Ölfluss l/min	20	30	2x20 / 1x40
Maximaler Druck bar	150	172	155
Tankvolumen l	–	–	–
EHTMA-Klasse	C	D	C/E
Schallleistungspegel (garantiert) (2000/14/EG) dB(A)	96	101	101
Schalldruckpegel (ISO 11203) (Lp, r=1m) dB(A)	79	86	86
POD (Power on Demand)	Nein	Nein	Nein
Ölkontrolle – Motoröl	Nein	Nein	Nein
Elektrostart	Ja	Ja	Ja
Motor	5,5 kW / 3x400 V / 16 A Elektromotor	11 kW / 3x400 V / 32 A Elektromotor	11 kW / 3x400 V / 32 A Elektromotor
Artikelnummer	1807 0080 47	1807 0160 47	1807 0160 46

ABBAUHAMMER



Anwendungen

- Für leichte Arbeiten bei Gebäudesanierung, Abbruch und baulichen Änderungen

Ausstattungsmerkmale

- Leicht, für horizontales Arbeiten
- Schlanke Konstruktion für ausgezeichnete Sicht auf den Ansatzpunkt des Werkzeugs
- Gut ausbalanciert, keine hervorstehenden Teile, die mit dem Körper des Benutzers in Berührung kommen können
- Schnellverschlusskupplungen für den schnellen, einfachen Anschluss

HYDRAULISCHER ABBAUHAMMER

BRK 25 D

Gewicht ohne Schläuche kg	12,6
Länge mm	650
Öffluss l/min	20
Betriebsdruck bar	80 – 100
Maximaler Rückleitungsdruck bar	10
EHTMA-Klasse	C
Vibrationspegel, 3 Achsen* (ISO 28927-10) m/s	16,5
Schalleistungspegel (garantiert) (2000/14/EG) dB(A)	105
Schalldruckpegel (ISO 11203) (Lp, r=1m) dB(A)	92
Schlagfrequenz min ⁻¹	2.300
Schaftgröße Hex mm	22 x 82,5
Artikelnummer	1801 1746 12

* Die genauen Messwerte finden Sie in der Sicherheits- und Bedienungsanleitung des Produkts. Besuchen Sie www.cprintshop.com

HYDRAULIKHÄMMER



Anwendungen

- Schwere Arbeiten bei Gebäudesanierung, Abbruch, Straßenbau, Leitungsbau und mehr

Ausstattungsmerkmale

- Modellpalette von Leicht- bis Superschwergewicht
- Vielseitig bei Arbeiten in Asphalt, Ziegelstein, Beton und gefrorenem Erdbreich
- Die schweren Modelle können kleine Bagger mit Anbau-Abbruchhämmerern ersetzen
- Stark und zuverlässig – Tag für Tag
- Version mit hohem Rückleitungsdruck für Betrieb an einem Kompaktlader erhältlich

HYDRAULIKHÄMMER

	BRK 40	BRK 40 VR	BRK 55	BRK 55 VR	BRK 55 HBP	BRK 55 VR HBP	BRK 70
Gewicht mit Schläuchen kg	19,3	25,2	22,3	28,2	22,3	28,2	26,7
Länge mm	650	650	690	690	690	690	765
Öffluss l/min	20	20	20 – 30	20 – 30	20 – 30	20 – 30	20 – 30
Betriebsdruck bar	95 – 110	95 – 110	105 – 125	105 – 125			110 – 125
Maximaler Rückleitungsdruck bar	10	10	15	15	35	35	15
Schlagfrequenz min ⁻¹	1.400	1.400	1.500 – 2.100	1.500 – 2.100	1.500 – 2.100	1.500 – 2.100	1.350 – 1.750
Vibrationspegel, 3 Achsen* (ISO 28927-10) m/s ²	15,1	5	16,6	4,6	17,3 (20 lpm) 17,4 (30 lpm)	4,9 (20 lpm) 5,2 (30 lpm)	19,4
Schalleistungspegel (garantiert) (2000/14/EG) Lw dB(A)	106	106	107	107	107	107	107
Schalldruckpegel (2000/14/EG) (Lp, r=1m) dB(A)	93	93	95	95	95	95	94
EHTMA-Klasse	C	C	C/D	C/D	C/D	C/D	C/D
Artikelnummer – Spannfuttergröße Hex 25 x 108 mm	1801 3446 11	1801 3447 19	1801 3546 05	1801 3547 23	1801 3547 42	1801 3547 32	–
Artikelnummer – Spannfuttergröße Hex 28 x 152 mm	1801 3446 54	1801 3447 20	–	–	1801 3547 43	1801 3547 33	–
Artikelnummer – Spannfuttergröße Hex 28 x 160 mm	1801 3446 58	–	1801 3546 63	1801 3547 31	–	1801 3547 34	1801 3646 70
Artikelnummer – Spannfuttergröße Hex 32 x 152 mm	1801 3446 60	1801 3447 21	1801 3546 65	1801 3547 24	1801 3547 44	1801 3547 35	1801 3646 73
Artikelnummer – Spannfuttergröße Hex 32 x 160 mm	1801 3446 62	1801 3447 22	1801 3546 68	1801 3547 25	–	1801 3547 36	1801 3646 07

HYDRAULIKHÄMMER

	BRK 70 VR	BRK 70 HBP	BRK 70 VR HBP	BRK 95	BRK 95 VR	BRK 95 HBP	BRK 95 VR HBP
Gewicht kg	32,6	26,7	32,6	33,2	39,1	33,2	39,1
Länge mm	765	765	765	765	765	765	765
Öffluss l/min	20 – 30	20 – 30	20 – 30	30 – 40	30 – 40	30	30
Betriebsdruck bar	110 – 125	115 – 130	115 – 130	110 – 125	110 – 125	115 – 130	115 – 130
Maximaler Rückleitungsdruck bar	15	35	35	15	15	20	20
Schlagfrequenz min ⁻¹	1.350 – 1.750	1.350 – 1.750	1.350 – 1.750	1.150 – 1.600	1.150 – 1.600	1.150 – 1.600	1.150 – 1.600
Vibrationspegel, 3 Achsen* (ISO 28927-10) m/s ²	4,6 (20 lpm) 6,0 (30 lpm)	18,6 (20 lpm) 18,1 (30 lpm)	5,5 (20 lpm) 5,8 (30 lpm)	20,1 (30 lpm) 19,7 (40 lpm)	5,4 (30 lpm) 6,3 (40 lpm)	20,1 (30 lpm) 19,7 (40 lpm)	6,3 (30 lpm) 7,3 (40 lpm)
Schalleistungspegel (garantiert) (2000/14/EG) Lw dB(A)	107	107	107	106	106	106	106
Schalldruckpegel (2000/14/EG) (Lp, r=1m) dB(A)	95	95	95	93	93	93	93
EHTMA-Klasse	C/D	C/D	C/D	D/E	D/E	D	D
Artikelnummer – Spannfuttergröße Hex 28 x 152 mm	–	1801 3647 45	1801 3647 38	–	–	–	–
Artikelnummer – Spannfuttergröße Hex 28 x 152 mm	–	–	–	–	–	1801 3746 85	1801 3747 59
Artikelnummer – Spannfuttergröße Hex 28 x 160 mm	1801 3647 26	–	1801 3647 39	–	–	–	–
Artikelnummer – Spannfuttergröße Hex 32 x 160 mm	1801 3647 28	–	1801 3647 41	1801 3746 09	1801 3747 30	–	–
Artikelnummer – Spannfuttergröße Hex 32 x 152 mm	1801 3647 27	1801 3647 37	1801 3647 40	1801 3747 75	1801 3747 29	1801 3746 76	1801 3474 60

* Die genauen Messwerte finden Sie in der Sicherheits- und Bedienungsanleitung des Produkts. Besuchen Sie www.cprintshop.com

TRENNSÄGEN



Anwendungen

- Sägen von Beton, Asphalt und Stahl

Ausstattungsmerkmale

- Genügend Power zum Schneiden härtester Materialien
- Großer offener Schneidbereich erleichtert den Gebrauch unter anspruchsvollen Bedingungen
- Direktantrieb reduziert den Wartungsbedarf

HYDRAULISCHE TRENNSÄGEN	SAW 14	SAW 16
Gewicht ohne Schläuche kg	9,8	10,6
Betriebsgewicht einschließlich Schläuchen und Scheibe kg	13,3	14,9
Scheibengröße mm	355	405
Dorngröße mm	25,4	25,4
Schneidtiefe mm	133	160
Öffluss l/min	20 – 30	20 – 40
Max. Betriebsdruck bar	172	172
Umdrehungen min ⁻¹	2.500 – 4.000	2.000 – 4.000
Geschwindigkeit m/s	46 – 75	42 – 85
EHTMA-Klasse	C/D	C/D/E
Vibrationspegel, 3 Achsen* (ISO 28927-8) m/s ²	4,9	4,9
Schalleistungspegel (garantiert) (2000/14/EG) Lw dB(A)	99	115
Schalldruckpegel (ISO 11203) (Lp, r=1m) dB(A)	86	102
Artikelnummer	1809 0140 03	1809 0166 13

* Die genauen Messwerte finden Sie in der Sicherheits- und Bedienungsanleitung des Produkts. Besuchen Sie www.cpprintshop.com

KERNBOHRER



Anwendungen

- Für die Installation von Rohren, Drainagen, Kabel- und Ventilationsschächten

Ausstattungsmerkmale

- Gut geeignet zum Bohren in Beton, Mauerwerk und Asphalt
- Kann handgehalten oder in einem Bohrstand montiert betrieben werden
- Hydraulische Kontrolle des Bohrdrehmoments reduziert Reaktionsmomente, wenn die Bohrkronen sich einmal verklemmt
- Kompakte Konstruktion für leichtes Freihandbohren von Löchern bis 8 Zoll

HYDRAULISCHE KERNBOHRER	COR 5	COR 15
Gewicht mit Schläuchen kg	9,45	9,25
Länge ohne Bohrkronen mm	414	406
Bohrdurchmesser mm	50 – 202	12 – 75
Öffluss l/min	20 – 30	20 – 30
Betriebsdruck bar	60 – 120	60 – 120
Umdrehungen min ⁻¹	600 – 900	1.500 – 2.250
Innengewinde (Antrieb) ¹	1/2-Zoll BSP	1/2-Zoll BSP
EHTMA-Klasse	C/D	C/D
Vibrationspegel, 3 Achsen* (ISO 28927-5) m/s ²	3,1	2,7
Schalldruckpegel (ISO 11203) (Lp, r=1m) dB(A)	<70	<70
Artikelnummer	1806 1014 54	1806 1014 55

¹ 1/2-Zoll BSP-Außengewinde auf 1 1/4-Zoll UNC-Außengewinde bei Kernbohrkronen mit größerem Durchmesser enthalten.

* Die genauen Messwerte finden Sie in der Sicherheits- und Bedienungsanleitung des Produkts. Besuchen Sie www.cpprintshop.com

GESTEINSBOHRHÄMMER



Anwendungen

- Baugewerbe, Versorgungsbetriebe, Steinbrüche und andere Anwendungen, die anspruchsvolle Bohrarbeiten für Spreng- und Ankerlöcher erfordern

Ausstattungsmerkmale

- Effizientes Bohren ohne großen Kompressor
- Optimiertes Design für Arbeiten unter beengten Raumverhältnissen
- Robuste Konstruktion für lange Lebensdauer

HYDRAULISCHE GESTEINSBOHRHÄMMER	RD 48 M	RDR 48 R
Gewicht ohne Schläuche und Bohrer kg	24,5	22,5
Länge mm	610	535
Öffluss l/min	20 – 25	20 – 25
Betriebsdruck bar	100 – 140	100 – 140
Maximaler Rückleitungsdruck bar	15	15
Schlagfrequenz min ⁻¹	2.550	2.550
Umdrehungen min ⁻¹	320 – 400	320 – 400
Drehmoment bei 100 – 140 bar	30	90
Vibrationspegel, 3 Achsen* (ISO 28927-10) m/s ²	11,7	–
Schalleistungspegel (2000/14/EG) Lw dB(A)	115	115
Schalldruckpegel (ISO 11203) (Lp, r=1m) dB(A)	104	104
EHTMA-Klasse	C	C
Spannfuttergröße mm	22 x 108	22 x 108
Artikelnummer	1801 3800 05	1801 0360 01

* Die genauen Messwerte finden Sie in der Sicherheits- und Bedienungsanleitung des Produkts. Besuchen Sie www.cpprintshop.com

PFAHLZIEHER



Anwendungen

- Entfernen von Zaunpfählen aus Stahl oder Holz, Leitplanken, Betonelementen und mehr

Ausstattungsmerkmale

- Sechs Tonnen pure Zugkraft, genug auch für anspruchsvollste Aufgaben
- Automatische Kettenspannklemme
- Geeignet für verschiedenste Profilformen
- Kann an einem Hydraulikaggregat betrieben oder an den Hydraulikausgang eines LKWs, Baggers oder Frontladers angeschlossen werden

HYDRAULISCHER PFAHLZIEHER	PPU 22 HD
Betriebsgewicht mit Schläuchen und Kette kg	59,4
Öffluss l/min	20 – 40
Betriebsdruck bar	100 – 160
Maximaler Rückleitungsdruck bar	30
Weg pro Hub mm	12 – 200
Zugkraft kg	6.000
Volle Zugkraft kg	10.000
EHTMA-Klasse	C/D/E
Artikelnummer	1801 8100 04

PFAHLTREIBER



Anwendungen

- Eintreiben von Pfählen oder Pfosten für Zäune, Straßenschilder, Leitplanken, Zeltankern und mehr

Ausstattungsmerkmale

- Hervorragende Eintreibleistung unter allen Bedingungen von weichem Erdrreich bis zu steinhartem Asphalt
- Robust und dennoch leicht zu bedienen und zu hantieren
- Beim T-Modell zum Eintreiben kurzer Pfähle ist der Auslöser direkt am Gerät montiert
- RV-Modell zum ferngesteuerten Eintreiben langer Pfähle

HYDRAULISCHE PFAHLTREIBER	PDR 30 T	PDR 75 T	PDR 75 RV	PDR 95 T	PDR 95 RV
Gewicht mit Schläuchen kg	17,6	32,2	32,8	39,2	39,8
Ölfluss l/min	20	20 – 30	20 – 30	28 – 40	28 – 40
Betriebsdruck bar	80 – 100	105 – 140	105 – 140	105 – 125	105 – 125
Maximaler Rückleitungsdruck bar	10	25	25	15	15
Schlagfrequenz bei 30 l/min	2.300 ¹	1.680	1.680	1.320	1.320
Empf. Eintreiddurchmesser ² mm	10 – 60	40 – 100	40 – 100	70 – 150	70 – 150
Vibrationspegel, 3 Achsen* (ISO 28927-10) m/s ²	17,5	12,8	–	20,1	–
Schalleistungspegel (2000/14/EG) Lw dB(A)	116	115	115	118	118
Schalldruckpegel (ISO 11203) (Lp, r=1m) dB(A)	102	102	102	105	105
EHTMA-Klasse	C	C/D	C/D	D/E	D/E
Aktivierungstyp	Auslösehebel	Auslösehebel	Fernsteuerventil	Auslösehebel	Fernsteuerventil
Hydrauliksystem	Durchflusssystem	Durchflusssystem	Durchfluss- oder Speichersystem	Durchflusssystem	Durchfluss- oder Speichersystem
Artikelnummer	1801 3940 07	1801 4040 01	1801 4050 01	1801 4140 01	1801 4150 01

¹gemessen bei einem Öldurchfluss von 20 l/min

²Eintreibleistung abhängig von Bodenbeschaffenheit und Länge, Material und angestrebter Eintreiftiefe.

* Die genauen Messwerte finden Sie in der Sicherheits- und Bedienungsanleitung des Produkts. Besuchen Sie www.cpprintshop.com

ERDBOHRER



Anwendungen

- Aushub von Löchern für Zaunpfosten oder Bäume

Ausstattungsmerkmale

- Erleichtert schwierige Aufgaben
- Starke Bohrleistung auch in hartem Erdrreich
- Links- und Rechtslauf
- Kann an einem Hydraulikaggregat betrieben oder an den Hydraulikausgang eines LKWs, Baggers oder Frontladers angeschlossen werden

HYDRAULISCHER ERDBOHRER	PHB 3-14
Gewicht kg	19,8
Länge mm	1.085
Ölfluss l/min	15 – 40
Betriebsdruck bar	80 – 140
Maximaler Rückleitungsdruck bar	50
Umdrehungen (min ⁻¹)	90 – 240
Bohrergröße bei L=870 mm	90 – 350
Drehmoment (bei 140 bar) Nm	315
Vibrationspegel, 3 Achsen* (ISO 28927-5) m/s ²	7,4
Schalldruckpegel (ISO 11203) (Lp, r=1m) dB(A)	<70
EHTMA-Klasse	C/D/E
Artikelnummer	1806 1014 43

* Die genauen Messwerte finden Sie in der Sicherheits- und Bedienungsanleitung des Produkts. Besuchen Sie www.cpprintshop.com

UNTERWASSER-PUMPEN



Anwendungen

- Pumpen von Wasser auf Baustellen, aus überfluteten Gruben und Kellern und in ähnlichen Situationen

Ausstattungsmerkmale

- Für härteste Bedingungen konstruiert:
- Die 2-Zoll-Pumpe (WAP 2) bewältigt kleine Steine und Schuttteile bis 10 mm Korngröße
- Die 3-Zoll-Pumpe (WAP 3) ist selbst Steinen mit bis zu 60 mm Durchmesser gewachsen
- Beeindruckende Leistung bezogen auf Größe und Gewicht
- Robuste Konstruktion für Dauerbetrieb

HYDRAULISCHE TAUCHPUMPEN	WAP 2	WAP 3
Gewicht kg	10,8	13
Höhe mm	345	450
Breite mm	225	300
Ölfluss l/min	18 – 24	26 – 38
Betriebsdruck bar	100	140
Max. Förderhöhe m	25	32
Max. Förderstrom l/min	840	1.920
Druckstutzen	2"	3"
EHTMA-Klasse	C	D
Feststofffähig bis mm	10	60
Artikelnummer	1806 1014 41	1806 1014 42

HANDGEFÜHRTE PNEUMATISCHE WERKZEUGE

Wenn Sie ein Werkzeug von Chicago Pneumatic in den Händen halten, fühlt es sich einfach nur richtig an. Es ist hervorragend ausbalanciert. Es liegt sicher in Ihren Händen. Es ist solide und robust – aber gleichzeitig so leicht, dass es sich auf der Baustelle gut handhaben lässt.

Schalten Sie das Werkzeug ein, und es fühlt sich an wie eine Verlängerung Ihrer Arme. So können Sie sich auf Ihre Arbeit konzentrieren, anstatt auf das Werkzeug. Hier fließt Kraft. Präzise und unwiderstehlich. Pure Leistung in Ihren Händen. Das ist ein handgehaltenes Druckluftwerkzeug von CP.

HÄMMER



Anwendungen

- Abbruch, Bau, Gebäudesanierung, Straßenbau, Brückenarbeiten und Straßenreparaturen

Ausstattungsmerkmale

- Robuste und zuverlässige Konstruktion
- Integrierte Vibrationsdämpfung (Modell SVR)
- Gussteile aus legiertem Stahl für sehr lange Haltbarkeit
- Vielseitig und einfach bedienbar
- Leicht zugängliche tägliche Wartungspunkte
- Einfach zu transportieren
- Alle Modelle verfügen über Schalldämpfer

DRUCKLUFT-ABBRUCHHÄMMER	CP 0112 S	CP 1210 S	CP 1210 S	CP 1210 SVR	CP 1210 SVR	CP 1260 S	CP 1260 SVR	CP 0117 S	CP 1290 S	CP 1290 SVR
Gewicht kg	14,5	22	22,5	24,5	25	31	34	36	39	43,5
Länge mm	535	540	585	600	650	680	735	740	730	785
Luftbedarf l/s	23	26,5	26,5	26,5	26,5	34,5	34,5	35	43	43
Schlagfrequenz min ⁻¹	1.620	1.400	1.400	1.400	1.400	1.300	1.300	1.080	1.100	1.100
Vibrationspegel, 3 Achsen* (ISO 20643) m/s ²	16,3	14,6	14,6	5,3	5,3	20,7	6,5	11,9	18,4	6,2
Schallleistungspegel (garantiert) (2000/14/EG) dB(A)	105	105	105	105	105	110	110	108	111	111
Schalldruckpegel (ISO 11203) dB(A)	93	92	92	92	92	97	97	95	98	98
Halterungstyp	Klinke	Klinke	Klinke	Klinke	Klinke	Klinke	Klinke	Klinke	Klinke	Klinke
Lufteinlass	3/4-Zoll NPTF	3/4-Zoll NPTF	3/4-Zoll NPTF	3/4-Zoll NPTF	3/4-Zoll NPTF	3/4-Zoll NPTF	3/4-Zoll NPTF	3/4-Zoll NPTF	3/4-Zoll NPTF	3/4-Zoll NPTF
Artikelnummer (ISO Std.-Schaft) Spannfutter: 25 x 108 mm	8900 0030 25	8900 0030 04	–	8900 0030 06	–	–	–	–	–	–
Artikelnummer Spannfuttergröße: 28 x 160 mm	–	–	8900 0030 07	–	8900 0030 08	8900 0030 31	8900 0030 33	T022093	8900 0030 40	8900 0030 42
Artikelnummer Spannfuttergröße: 32 x 160 mm	–	–	8900 0030 09	–	8900 0030 10	8900 0030 30	8900 0030 32	T022092	8900 0030 39	8900 0030 41

* Die genauen Messwerte finden Sie in der Sicherheits- und Bedienungsanleitung des Produkts. Besuchen Sie www.cprintshop.com

GLEISNAGELHÄMMER



Anwendungen

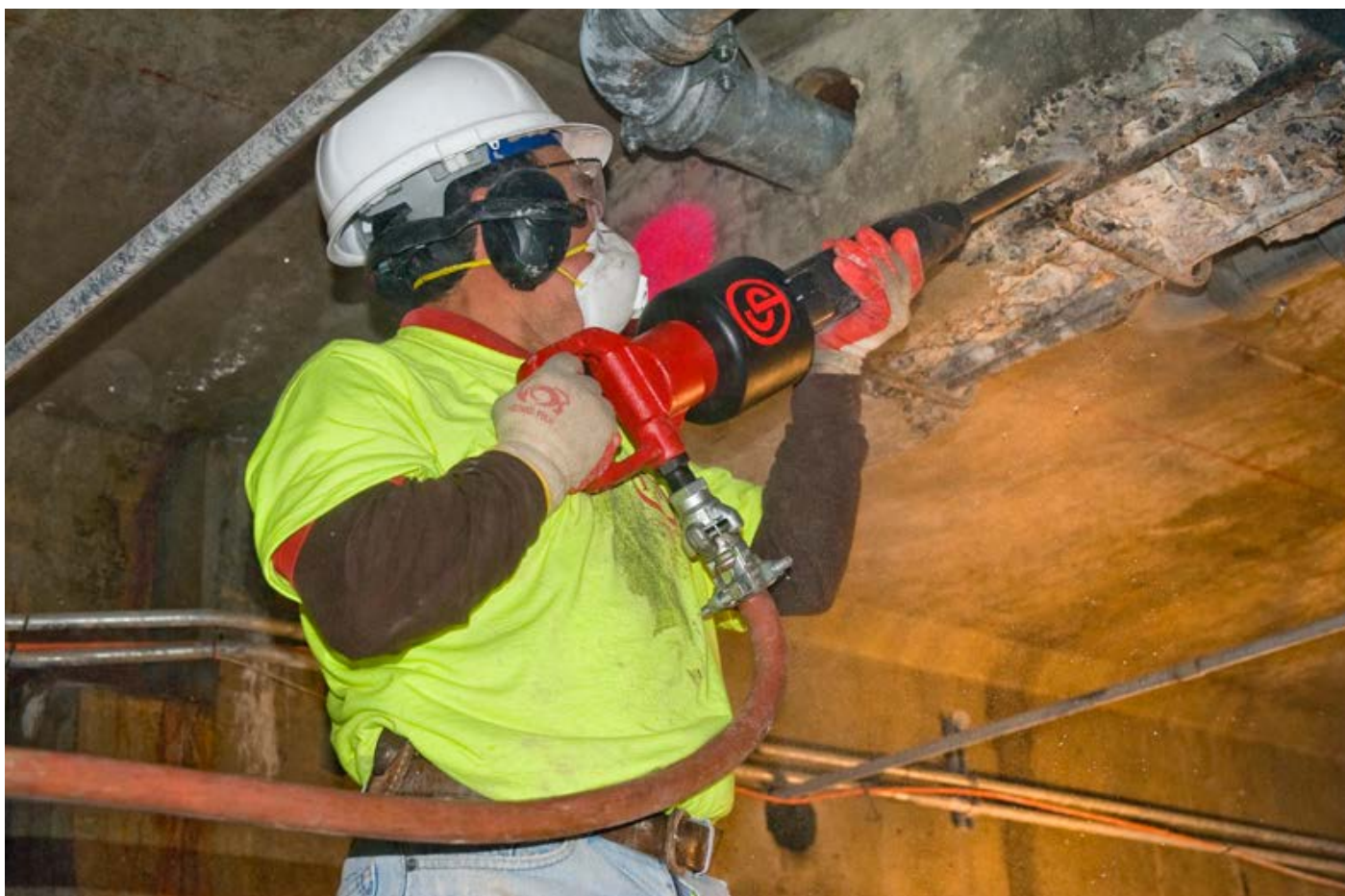
- Zum Eintreiben von Gleisnägeln, für allgemeine Bauarbeiten und betriebliche Wartungsaufgaben

Ausstattungsmerkmale

- Robuste, leistungsfähige Konstruktion
- Starke Federn am Hammerkopf zur Rückschlagdämpfung
- Gussteile aus legiertem Stahl für sehr lange Haltbarkeit
- Integrierte Schmierung
- Leicht zugängliche tägliche Wartungspunkte
- Vielseitig und einfach zu transportieren
- Alle Modelle verfügen über Schalldämpfer

DRUCKLUFT-GLEISNAGELHÄMMER	CP 1260 S SPDR	CP 1290 S SPDR
Gewicht kg	29,5	38
Länge mm	625	660
Luftbedarf l/s	34,5	43
Schlagfrequenz min ⁻¹	1.300	1.110
Vibrationspegel, 3 Achsen* (ISO 20643) m/s ²	20,7	18,4
Schallleistungspegel (garantiert) (2000/14/EG) dB(A)	110	111
Schalldruckpegel (ISO 11203) dB(A)	97	98
Luftinlass	3/4-Zoll NPTF	3/4-Zoll NPTF
Max. Kopfdurchmesser mm	44	44
Artikelnummer	8900 0030 34	8900 0030 43

* Die genauen Messwerte finden Sie in der Sicherheits- und Bedienungsanleitung des Produkts. Besuchen Sie www.cprintshop.com



ABBAUHÄMMER



Anwendungen

- Leichte bis mittelschwere Abbrucharbeiten, Grabenbau und Gebäudesanierung

Ausstattungsmerkmale

- Perfekte Kombination aus Kraft und geringem Gewicht
- Vielseitig einsetzbar
- Hochwertige Komponenten für ausgezeichnete Lebensdauer
- Einige Modelle sind mit Klinkenhalterung für den schnellen und einfachen Werkzeugwechsel erhältlich
- Modelle mit vibrationsarmem D-Griff erhältlich (SVR)

DRUCKLUFT-ABBAUHÄMMER	CP 0122 S	CP 0122 SL	CP 0122 SVR	FL 0022 S	CP 0125 S	CP 0125 SVR	CP 0222 CHITBS	CP 0222 CHOTBS
Gewicht kg	11	13	13,5	10,5	12,5	15	10,5	10,5
Länge mm	565	560	665	515	630	730	495	495
Luftbedarf l/s	21	21	21	21	17	17	19	19
Schlagfrequenz min ⁻¹	1.380	1.380	1.380	1.320	1.080	1.080	1.500	1.500
Vibrationspegel, 3 Achsen* (ISO 20643) m/s ²	16,3	16,3	21,9	16,3	28,7	30,1	19,8	19,8
Schallleistungspegel (garantiert) (2000/14/EG) dB(A)	105	105	105	105	105	105	105	105
Schalldruckpegel (ISO 11203) dB(A)	89	93	89	89	91	91	90	90
Halterungstyp	Schraubkappe	Klinke	Schraubkappe	Schraubkappe	Schraubkappe	Schraubkappe	Klinke	Klinke
Lufteinlass	3/4-Zoll BSP	3/4-Zoll BSP	3/4-Zoll BSP	3/4-Zoll BSP	3/4-Zoll BSP	3/4-Zoll BSP	3/4-Zoll BSP	3/4-Zoll BSP
D-Griff-Typ	Auslöser innen	Auslöser innen	Auslöser innen	Auslöser außen	Auslöser innen	Auslöser innen	Auslöser innen	Auslöser außen
Artikelnummer								
Spannfuttergröße Hex 22 x 82,5 mm	8900 0001 43	8900 0001 48	8900 0001 44	-	-	-	8900 0001 22	8900 0001 23
Artikelnummer								
Spannfuttergröße rund 25 x 75 mm	-	-	8900 0001 45	8900 0001 42	8900 0001 46	8900 0001 47	-	-

* Die genauen Messwerte finden Sie in der Sicherheits- und Bedienungsanleitung des Produkts. Besuchen Sie www.cprintshop.com

HÄMMER FÜR ERDARBEITEN



Anwendungen

- Leichte bis mittelschwere Erdarbeiten

Ausstattungsmerkmale

- Hervorragendes Verhältnis von Leistung zu Gewicht
- Stahlkonstruktion mit hochwertigen Komponenten für lange Zuverlässigkeit
- Schraubkappen-Werkzeughalterung
- Modelle mit vibrationsarmem D-Griff erhältlich (VR, SVR)
- Modelle S und SVR verfügen über Schalldämpfer

DRUCKLUFTHÄMMER FÜR ERDARBEITEN	FL 0022	FL 0022 S	FL 0022 SVR	FL 0022 VR
Gewicht kg	10,5	11	13	12,5
Länge mm	495	495	635	635
Luftbedarf l/s	21	21	21	21
Schlagfrequenz min ⁻¹	1.320	1.320	1.320	1.320
Vibrationspegel, 3 Achsen* (ISO 20643) m/s ²	16,3	16,3	21,9	21,9
Schallleistungspegel (garantiert) (2000/14/EG) dB(A)	-	105	105	-
Schalldruckpegel (ISO 11203) dB(A)	-	89	89	-
Halterungstyp	Schraubkappe	Schraubkappe	Schraubkappe	Schraubkappe
Lufteinlass	3/4-Zoll BSP	3/4-Zoll BSP	3/4-Zoll BSP	3/4-Zoll BSP
D-Griff-Typ	Auslöser außen	Auslöser außen	Auslöser außen	Auslöser außen
Artikelnummer Spannfüßergröße Vierkant 19 x 82 mm	8900 0001 24	8900 0001 25	8900 0001 39	T025402

* Die genauen Messwerte finden Sie in der Sicherheits- und Bedienungsanleitung des Produkts. Besuchen Sie www.cpprintshop.com



MEISSELHÄMMER



Anwendungen

- Für Bauarbeiten und Anwendung in der Industrie einschließlich Meißelarbeiten und Ablösen von Ofenauskleidungen

Ausstattungsmerkmale

- Komplette Hammerserie
- Stark und zuverlässig
- Alle Modelle verfügen über Schalldämpfer
- Vibrationsarme, schallgedämpfte Modelle verfügbar (SVR)

DRUCKLUFT-MEISSELHÄMMER	CP 0012	CP 0016	CP 0017 SVR
Gewicht kg	5,5	8,5	9,5
Länge mm	406	420	540
Luftbedarf l/s	9,5	12	17
Schlagfrequenz min ⁻¹	2.580	1.920	1.770
Vibrationspegel, 3 Achsen* (ISO 20643) m/s ²	14,6	9,6	12,4
Schalleistungspegel (garantiert) (2000/14/EG) dB(A)	104	104	104
Schalldruckpegel (ISO 11203) dB(A)	89	91	90
Halterungstyp	Schraubkappe	Schraubkappe	Schraubkappe
Lufteinlass	3/8-Zoll BSP	3/8-Zoll BSP	3/8-Zoll BSP
D-Griff-Typ	Auslöser innen	Auslöser außen	Auslöser innen
Spannfuttergröße mm	Hex 19x50	Hex 19x50	Hex 19x50
Artikelnummer	8900 0001 01	8900 0001 32	8900 0001 35

* Die genauen Messwerte finden Sie in der Sicherheits- und Bedienungsanleitung des Produkts. Besuchen Sie www.cpprintshop.com

NIETSCHNEIDER



Anwendungen

- Entfernen von Nieten bei Metall- und Betonarbeiten, z. B. bei Abbruch- und Brückenarbeiten

Ausstattungsmerkmale

- Eines der besten Verhältnisse von Leistung zu Gewicht auf dem Markt
- Hilfsdrosselung für präzise Kontrolle
- Robuste Konstruktion und Komponenten für zuverlässigen Betrieb unter harten Bedingungen
- Gestufter Zylinderaufbau für zusätzliche Sicherheit

DRUCKLUFT-NIETSCHNEIDER	CP 4608 P	CP 4608 D	CP 4611 P	CP 4611 D
Gewicht kg	13,5	14	15	15,5
Länge mm	584	600	660	676
Luftbedarf l/s	21	21	21	21
Schlagfrequenz min ⁻¹	900	900	720	720
Vibrationspegel, 3 Achsen* (ISO 20643) m/s ²	12,6	12,3	13,3	14,3
Schalleistungspegel (garantiert) (2000/14/EG) dB(A)	105	105	105	105
Schalldruckpegel (ISO 11203) dB(A)	93	93	93	93
Auslösertyp	Außen	Innen	Außen	Innen
Lufteinlass	1/2-Zoll NPTF	1/2-Zoll NPTF	1/2-Zoll NPTF	1/2-Zoll NPTF
Grifftyp	Offen	D	Offen	D
Zylinder	Kurz (8-Zoll)	Kurz (8-Zoll)	Lang (11-Zoll)	Lang (11-Zoll)
Spannfuttergröße	Jumbo	Jumbo	Jumbo	Jumbo
Artikelnummer	8900 0001 49	8900 0001 51	8900 0001 50	8900 0001 52

* Die genauen Messwerte finden Sie in der Sicherheits- und Bedienungsanleitung des Produkts. Besuchen Sie www.cpprintshop.com

BOHRHÄMMER



Anwendungen

- Bauarbeiten, Instandhaltung und andere Anwendungen wie Bohren, Meißeln, Nuten und Abtragen

Ausstattungsmerkmale

- Vielseitig nutzbar, sowohl als Bohr- wie auch als Meißelhammer
- Hervorragendes Verhältnis von Leistung zu Gewicht hilft, Löcher schneller und leichter zu bohren, als mit vergleichbaren elektrischen Bohrhämmern
- Integrierter Öler für kontinuierliche Schmierung
- Hilfsdrosselung für präzise Kontrolle
- Schlagkolbenfederung per Luftpolster für schonenden Betrieb und lange Lebensdauer
- Schalldämpfer inklusive

DRUCKLUFT-BOHRHÄMMER	CP 0009 CS	CP 0009 ES
Gewicht kg	4,5	4,5
Länge mm	380	380
Luftbedarf l/s	9	9
Schlagfrequenz min ⁻¹	3.420	3.420
Vibrationspegel, 3 Achsen* (ISO 20643) m/s ² Aufbrechen/Bohren	20,2 / 21,2	20,2 / 21,2
Schallleistungspegel (garantiert) (2000/14/EG) dB(A)	103	103
Schalldruckpegel (ISO 11203) dB(A)	88	88
Halterungstyp	Schnellwechsel	Schnellwechsel
Lufteinlass	3/8-Zoll BSP	3/8-Zoll BSP
Grifftyp	D	D
Bohrgeschwindigkeit in hartem Gestein / Beton mm/min	180 / 160	180 / 160
Max. Bohrerdurchmesser in hartem Gestein / Beton mm	32	32
Spannfuttergröße mm	Rnd. 19x95	Rd 19x14,7 Hex x 89
Artikelnummer	T022322	T022330

* Die genauen Messwerte finden Sie in der Sicherheits- und Bedienungsanleitung des Produkts. Besuchen Sie www.cprintshop.com

KERNBOHRER



Anwendungen

- Schneiden von Löchern in Beton, Ziegelstein, Fels und Anwendungen, bei denen verfügbarer Raum oder Werkzeugposition den Einsatz von Anbaugeräten verbieten

Ausstattungsmerkmale

- Durchmesser Kernbohrer: 50 bis 150 mm (2 1/2" bis 6")
- Leistungsfähiger 1,2-PS-Druckluftmotor
- Leistungsregulierung mit selbst zurückstellendem Drehgriff für Einhandbedienung
- Drehzahl geregelter Motor hält bei hoher Last die Bohrgeschwindigkeit und steigert die Leistung
- Integrierter Ölbehälter gewährleistet korrekte Ölabgabe im Betrieb
- Externer Schmiernippel für einfache Schmierung
- Brustplatte für höheren Bedienerkomfort beim horizontalen Bohren
- Leichtgewichtig für stabilen Betrieb

DRUCKLUFT-KERNBOHRER	CP 0315
Gewicht kg	6
Länge mm	530
Leistung kW (PS)	0,9 (1,2)
Luftbedarf l/s	20
Freilaufgeschwindigkeit min ⁻¹	750
Vibrationspegel, 3 Achsen* (ISO 20643) m/s ²	7,4
Bohrdurchmesser mm	50 – 150
Schalldruckpegel (ISO 11203) dB(A)	77
Lufteinlass	1/2-Zoll BSP
Artikelnummer	T024733

* Die genauen Messwerte finden Sie in der Sicherheits- und Bedienungsanleitung des Produkts. Besuchen Sie www.cprintshop.com

AUFRAUHÄMMER



Anwendungen

- Zur Reinigung und zum Aufrauen von Beton und Betonierfugen

Ausstattungsmerkmale

- Leicht und kompakt
- Ergonomisch geformter Griff reduziert Ermüdung des Benutzers und steigert die Arbeitsleistung
- Hartmetallbestückte Kolben halten länger und lassen sich leicht auswechseln
- Abgeschrägter Zylinderblock für bessere Sicht auf das Werkzeug ermöglicht Arbeiten in engen Winkeln
- Vibrationsarmes, schallgedämpftes Modell verfügbar (SVR)

DRUCKLUFT-AUFRAUHÄMMER	CP 0006	CP 0006 SVR	CP 0066
Gewicht kg	5,5	6,5	4,5
Länge mm	470	470	280
Luftbedarf l/s	13	13	11,5
Schlagfrequenz min ⁻¹	3.000	3.000	3.000
Vibrationspegel, 3 Achsen* (ISO 20643) m/s ²	23,1	7,1	12,8
Schalldruckpegel (ISO 11203) dB(A)	95	95	97
Lufteinlass	1/2-Zoll NPTF	1/2-Zoll NPTF (1/2-Zoll BSP)	1/2-Zoll BSP
Anzahl Kolben	3	3	3
Artikelnummer	T022137	8900 0040 01	T024412

* Die genauen Messwerte finden Sie in der Sicherheits- und Bedienungsanleitung des Produkts. Besuchen Sie www.cpprintshop.com

SENKBOHRER/GESTEINSBOHRHÄMMER



Anwendungen

- Für Abbauarbeiten über und unter Tage, Ankerbohrungen und andere Bohr-/Abbauarbeiten

Ausstattungsmerkmale

- Hochmoderne Ventil- und Zylinderauslegung unterstützt eine konstante Bohrdrehzahl
- Das Gehäuse aus Schmiedestahl widersteht härtesten Beanspruchungen
- Luftgepolsterter Schlagkolben mindert Vibrationen
- Gerasteter Steuerhebel für genaues Ansetzen
- Gebläsehebel zum Ausblasen tiefer Bohrlöcher bei den meisten Modellen
- Griffe mit zwei Haltepositionen
- Integrierter Öler für kontinuierliche Schmierung
- Optionaler Schalldämpfer

DRUCKLUFT-SENKBOHRER/ GESTEINSBOHRHÄMMER	CP 0022	CP 0022	CP 0032	CP 0032	CP 0032 S	CP 0069	CP 0069 Wet
Gewicht kg	15	15	24,5	25,5	28	27,5	29
Länge mm	475	500	559	575	575	610	622
Luftbedarf l/s	22	22	48	48	48	61	61
Schlagfrequenz min ⁻¹	2.220	2.220	1.980	1.980	1.980	1.860	1.860
Vibrationspegel, 3 Achsen* (ISO 20643) m/s ²	25,7	25,7	21,9	21,9	21,9	29	29
Schallleistungspegel (garantiert) (2000/14/EG) dB(A)	116	116	122	122	114	124	124
Schalldruckpegel (ISO 11203) dB(A)	106	106	111	111	103	113	113
Bohrgeschwindigkeit in hartem Gestein mm/min	150	150	230	230	230	260	260
Lufteinlass	1/2-Zoll schwenkbar	1/2-Zoll schwenkbar	3/4-Zoll schwenkbar	3/4-Zoll schwenkbar	3/4-Zoll schwenkbar	3/4-Zoll schwenkbar	3/4-Zoll schwenkbar
Artikelnummer – Spannfutter Hex 22 x 82,5 mm	8900 0020 01	–	T022318	–	–	–	–
Artikelnummer – Spannfutter Hex 22 x 108 mm	–	8900 0020 02	–	T022117	T025431	T006661	T025423
Artikelnummer – Spannfutter Hex 25 x 108 mm	–	–	–	T022319	–	T022259	–

* Die genauen Messwerte finden Sie in der Sicherheits- und Bedienungsanleitung des Produkts. Besuchen Sie www.cpprintshop.com

DRUCKLUFT-STAMPFER UND BETONRÜTLER



Anwendungen

- Bauprojekte, Garten- und Landschaftsbau, Gebäudesanierung, zur Verdichtung des Erdreichs um Fundamente und Baustrukturen oder der Verfüllung von Gräben

Ausstattungsmerkmale

- Maximale Leistung zur schnellen Verdichtung aller Arten von Boden einschließlich Lehmboden
- Integrierte Verdichtung von Erdreich mit höheren Anteilen an fein zerkleinerten oder pulvrigen Materialien
- Wärmebehandelter Zylinder und verchromter Kolben für hervorragende Haltbarkeit
- Justierbarer Dichtungsring erhält eine positive Luftdichtung aufrecht
- Integrierter Öler für kontinuierliche Schmierung
- Gut ausbalanciert für einfache Handhabung

DRUCKLUFT-STAMPFER	CP 0003	CP 0004
Gewicht kg	13,5	19
Länge mm	1.320	1.270
Stumpfgröße mm	127	158,8
Gehäusedurchmesser mm	22,2	25,4
Schlagzahl (min ⁻¹)	800	780
Schallleistungspegel (garantiert) (2000/14/EG) dB(A)	108	109
Schalldruckpegel (ISO 11203) dB(A)	95	94
Luftbedarf l/s	8,4	13
Lufteinlass	1/2-Zoll NPTF	1/2-Zoll NPTF
Ventiltyp	Simplate	Ring
Vibrationspegel, 3 Achsen (ISO 20643) m/s ²	32,3	44,8
Artikelnummer	T019307	T022292



Anwendungen

- Zum Entfernen von Lufteinschlüssen aus gegossenem, erdfeuchtem Beton für Säulen, Sockel, Platten und Wände

Ausstattungsmerkmale

- Stufenlose Geschwindigkeitsreglung
- In-line-Schmiervorrichtung
- Nebenluftschlauch
- Fixierte Motorendplatten

DRUCKLUFT-BETONRÜTLER	CP 2190
Gewicht kg	19
Länge mm	350
Durchmesser mm	63,5
Luftbedarf l/s	31
Frequenz min ⁻¹	12.000
Lufteinlass	3/4-Zoll NPT
Vibrationspegel, 3 Achsen* (ISO 20643) m/s ²	1,6
Artikelnummer	T019308

* Die genauen Messwerte finden Sie in der Sicherheits- und Bedienungsanleitung des Produkts. Besuchen Sie www.cpprintshop.com

SUMPF- UND SCHLAMMPUMPEN



Anwendungen

- Sumpfpumpen zum Abpumpen von Wasser aus Gräben, Pfützen, Mannlöchern oder Industriesümpfen und Gruben

Ausstattungsmerkmale

- Einstufige Kreiselpumpen, angetrieben von leistungsfähigen Lamellenmotoren
- Doppeldichtungen schützen Lager und Motor vor Wasser und Schlamm
- Integrierter Öler für kontinuierliche Schmierung
- Integriertes Sieb, Lufteinlassventil
- Bronze-Laufrad
- Gusseisengehäuse
- Kein Schaden bei Trockenlauf

DRUCKLUFT-TAUCHPUMPEN	CP 0010	CP 0020
Gewicht kg	19,5	30,5
Gesamthöhe mm	425	510
Luftbedarf l/s	47	51
Lufteinlass	3/4-Zoll NPT	3/4-Zoll NPT
Motor kW (PS)	2,2 (3)	2,9 (4)
Wasser-Mindesttiefe mm	22	22
Auswurf	2-Zoll NPT	2 1/2-Zoll BSP
Mindestöffnung mm	210 x 230	230 x 240
Maximale Förderhöhe m	30,5	27,4
Empfohlene Größe des Luftzufuhrschlauchs mm	19	25,4
Artikelnummer	T022224	T022185



Anwendungen

- Die Schlammpumpe eignet sich zum Pumpen von Süß- und Salzwasser sowie verschiedenen korrosiven Chemikalien im Tunnel- und Bergbau sowie der Reederei- und chemischen Industrie

Ausstattungsmerkmale

- Kann problemlos Flüssigkeiten mit Feststoffgehalt bis 15 % und Korngrößen bis 1 Zoll handhaben
- Kein verschleißanfälliger Motor oder Membran, weil die Pumpe nach dem Venturi/Ejektor-Prinzip arbeitet
- Auspuffschalldämpfer reduziert den Geräuschpegel

DRUCKLUFT-SCHLAMMPUMPE	CP 0077
Gewicht kg	69
Höhe mm	600
Mindestöffnung mm	584 x 268
Maximale Saughöhe m	6,1
Maximale Förderhöhe m	53
Auswurf	2 1/2-Zoll NPT
Lufteinlass	3/4-Zoll NPT
Empfohlene Größe des Luftzufuhrschlauchs mm	25,4
Artikelnummer	T024005

BETONTECHNIK

Von Wänden bis zu Bodenplatten bietet das CP Betontechnik-Sortiment die passende Lösung für jeden Arbeitsschritt. Und jedes dieser Produkte bietet die zuverlässige Leistung, Bedienerfreundlichkeit und den geringen Wartungsbedarf, die zu einer langfristigen Produktivität wesentlich beitragen.

COMBIFORM-SCHIENENSYSTEM FÜR BETONGLÄTTER



Anwendungen

- Dieses vielseitige Bohlensystem eignet sich für alle Bettungen. Es können Armierungsstäbe aller Größen verwendet werden. Clips, Schrauben und anderes Zubehör für die Höheneinstellung sind separat erhältlich.

Ausstattungsmerkmale

- Leichtes Schienensystem, das einfach einzurichten ist
- Kunststoff-Führungsleiste erlaubt schnelles, präzises Abziehen
- CombiForm verbleibt im gegossenen Beton und erzeugt eine Dehnungsfuge

COMBIFORM	C 25	C 45	C 65	C 85	C 105	C 125	C 145
Länge m	3,5	3,5	3,5	3,5	3,5	3,5	3,5
Höhe mm	25	45	65	85	105	125	145
H-1 mm	-	30	28	31	32	32	32
H-2 mm	-	-	67	49	53	64	75
H-3 mm	-	-	-	67	88	109	127
Breite mm	80	90	105	115	130	135	160
Gewicht/m kg	0,72	0,77	1,0	1,13	1,14	1,70	2,20
Gewicht/3,5 m kg	2,5	2,7	3,5	4,0	4,9	6,0	7,7
Artikelnummer	4700 0021 36	4700 0019 72	4700 0019 91	4700 0019 73	4700 0019 74	4700 0019 75	4700 0019 76
Artikelnummer 1 Stück Halteclip	-	4700 0028 09	4700 0028 10	4700 0028 11	4700 0028 12	4700 0028 13	4700 0028 14

ns. Bestellungen in Vielfachen von 10 (1 Bestellnummer = 1 Element)
m CombiForm-Element zur Abstützung normaler Bohlennlasten.

MECHANISCHE INNENRÜTTLER



Anwendungen

- Betonverdichtung
- Böden, Deckenplatten, Säulen, Pfeiler

Ausstattungsmerkmale

- Große Reichweite
- Geringe Hand/Arm-Vibrationen
- Geringer Wartungsaufwand

MECHANISCHE INNENRÜTTLER	VPM 26	VPM 36	VPM 46	VPM 56
Flaschendurchmesser mm	25	35	45	55
Flaschenlänge mm	295	330	375	390
Flaschengewicht kg	0,5	1,8	1,9	2,0
Frequenz Vibr./min	12.000	12.000	12.000	11.300
Hand/Arm-Vibrationen m/s ² *	2,0	5,2	6,9	8,2
Schalleistungspegel dB(A)*	77,5	82	87,4	90
Artikelnummer	4812 0505 62	4812 0505 63	4812 0505 64	4812 0505 65

ANTRIEBSEINHEITEN



Anwendungen

- Betonverdichtung
- Für den Antrieb von VPM Innenrüttlern

Ausstattungsmerkmale

- Zuverlässige Honda® Benzinmotoren oder Lombardini® Dieselmotoren
- Motor auf Gummielement montiert, dadurch geringere Geräusche und Vibrationen
- Solider Rahmenschutz mit Platte zum Motorschutz

ANTRIEBSEINHEITEN	VDD 3000	VDG3200
Motor	Lombardini® 15 Ld 225	Honda® GX 160
Typ	Diesel	Benzin
Leistung kW (PS)	3,0 (4,1)	3,2 (4,4)
Drehzahl min ⁻¹	2.900	3.600
Gewicht kg	46	15
Schalleistungspegel dB(A)*	79	75,7
Artikelnummer	4812 0515 69	4812 0515 70

ELEKTRISCHE INNENRÜTTLER



Anwendungen

- Betonverdichtung
- Beton mit mittlerem bis hohem Setzmaß
- Säulen, Träger, Bodenplatten, Brücken, Tunnels, Fundamente, Stützmauern, Parkplätze, Hafenanlagen, Fertigbauschalungen und Fertigplattenschalungen

Ausstattungsmerkmale

- Ergonomische Kippschalterbox für einfache Einhandbedienung
- Schnellmontage-Design vereinfacht den Austausch von Lagern
- 10 m-Kabel und 5 m-Schlauch für größere Reichweite
- Stoß- und Vibrationsdämpfung minimiert Handvibrationen

ELEKTRISCHE INNENRÜTTLER	VPE 40	VPE 50	VPE 60
Flaschendurchmesser mm	40	50	60
Flaschenlänge mm	255	284	330
Flaschengewicht kg	1,84	3,28	3,23
Frequenz Vibr./min	200 – 12.000	200 – 12.000	200 – 12.000
Ampere bei 42V	4	8	11
Hand/Arm-Vibrationen m/s ² *	1,8	3,28	3,23
Schallleistungspegel dB(A)*	86	87	95
Artikelnummer	4812 0505 56	4812 0505 57	4812 0505 58
Artikelnummer	4812 0505 62	4812 0505 63	4812 0505 64

GENERATOREN



Anwendungen

- Zur Verwendung mit VPE Innenrüttlern auf abgelegenen Baustellen empfohlen, wo ein mobiler Generator benötigt wird. Diese Modelle können bis zu vier VPE Innenrüttler gleichzeitig antreiben.

Ausstattungsmerkmale

- Robuster Rahmen mit starkem Schutz
- Der Steuerkasten ist auf einem Gummielement montiert, um Vibrationen an den Steckdosen zu minimieren
- Leistungsfähiger Permanentmagnetgenerator für geringeres Gewicht und höhere Ausgangsstabilität
- Honda® Benzinmotoren und Kohler® Dieselmotoren für zuverlässige Leistung
- Ein Zündunterbrecher erleichtert bei den Modellen mit Benzinmotor das Abschalten

GENERATOREN	VCG 1800	VCD 2400	VCG 4700	VCD 4700
Motor Viertakt, manueller Start	25	35	45	55
Kraftstoff	Benzin	Diesel	Benzin	Diesel
Max. Leistung bei U/min kW	3,3	3,3	5,9	5,2
Standby-Leistung kVA	18	24	47	46
Anzahl Steckdosen	2	3	4	4
Stromstärke A	25	33	67	65
Spannung V	42V-3-200Hz	42V-3-200Hz	42V-3-200Hz	42V-3-200Hz
Gewicht kg	45	68	85	95
Schallleistungspegel dB(A)	93	104	96	107
Räder	Optional	Optional	Ja	Ja
Artikelnummer	4812 0514 54	4812 0514 55	4812 0514 56	4812 0514 57

FREQUENZUMFORMER



Anwendungen

- Die Modelle sind für den Antrieb elektrischer CP VPE Innenrüttler und anderer Rüttler ausgelegt, die mit 42V-3-200Hz laufen.
- Empfohlen für Baustellen mit vorhandener Stromversorgung.

Ausstattungsmerkmale

- Robuster, solider Rahmen mit speziellem Steckdosengehäuse
- Zuverlässiger Dreiphasen- oder Einphasen-Asynchronmotor für lange Lebensdauer
- Leistungsfähiger Permanentmagnetgenerator für geringeres Gewicht und höhere Ausgangsstabilität
- Erhältlich mit bis zu vier Steckdosen für flexiblen Einsatz auf der Baustelle

FREQUENZUMFORMER	VCE 800M	VCE 1800T	VCE 4700T
Leistung kVA	0,8	1,8	4,7
Ausgangsstromstärke bei 42V A	11	25	67
Anzahl Phasen (Primärspannung)	1	3	3
Anzahl Steckdosen	1	2	4
Gewicht kg	18	31	70
Schutzklasse	IP55	IP55	IP55
Schallleistungspegel dB(A)*	76	80	85
Artikelnummer	4812 0515 85	–	–
Artikelnummer	–	4812 0515 87	4812 0515 90

PNEUMATISCHE INNENRÜTTLER



Anwendungen

- Mittelgroße Anwendungen
- Bodenplatten, Brücken, Tunnels, Fundamente, Stützmauern, Parkplätze, Hafenanlagen und Fertigbauschalungen

Ausstattungsmerkmale

- Erhältlich mit 2 m oder 4 m langem Schlauch für Anwendungen nahe von Wänden oder Säulen
- Der verstärkte, mehrlagige Schlauchaufbau minimiert Hand/Arm-Vibrationen
- Der integrierte Schalldämpfer reduziert den Lärmpegel
- Luftgekühlter Betrieb erlaubt längere Betriebszeiträume

PNEUMATISCHE INNENRÜTTLER	VPP 27	VPP 37	VPP 47	VPP 57	VPP 67	VPP 77
Flaschendurchmesser mm	27	37	47	57	67	77
Flaschenlänge mm	254	267	316	344	365	398
Flaschengewicht kg	0,7	1,5	2,8	4,5	7,9	8,9
Frequenz Vibr./min	12.000	12.000	12.000	12.000	12.000	12.000
Luftbedarf l/s cfm m ³ /min	6 12,7 0,36	7,7 16,2 0,46	11,7 24,7 0,7	16,7 35,3 1	16,7 35,3 1	21,7 45,9 1,3
Hand/Arm-Vibrationen m/s ² *	0,5	1,0	2,4	2,1	2,1	2,4
Schallleistungspegel dB(A)*	84,5	89,2	95,8	95	94	98
Artikelnummer Schlauchlänge – 2 m (7 ft)	4700 1174 40	4700 1174 41	4700 1174 42	4700 1174 43	4700 1174 44	4700 1174 45
Artikelnummer Schlauchlänge – 4 m (13 ft)	4812 0515 79	4812 0515 80	4812 0515 81	4812 0515 82	4812 0515 83	4812 0515 84

VDE1600



Anwendungen

- Betonverdichtung (kleine bis mittelgroße Aufgaben)

Ausstattungsmerkmale

- Ergonomischer Griff mit gutem Halt
- 5 m Kabel
- AC Schnellkupplung (passend zu Superflex)
- Luftfilter

ANTRIEBSEINHEIT	VDE 1600
Leistung W (PS)	1.600 (2,2)
Gewicht kg	6,1
Drehzahl min ⁻¹	12.000
Geräusch dB(A)	76
HAV m/s ²	284
Bürstenlebensdauer h (Schätzwert)	250
Kabellänge m	5
Einfacher Zugriff auf Kohlebürste	Ja
Schaum-Staubfilter	Ja
Schnellkupplung	Ja
Schutzklasse	IP 44
Thermoschutz	Ja

RÜTTELPATSCHEN



Anwendungen

- Ebenen von Beton, der mit einem Innenrüttler verdichtet wurde
- Böden, Brücken, Parkflächen und Häfen.

Ausstattungsmerkmale

- Gashebel
- Einfach zu handhaben und zu steuern

RÜTTELPATSCHEN	LBG 804	LBG 1200
Motor Viertakt, manueller Start	Honda® GX25	Honda® GX35
Kraftstoff	Benzin	Benzin
Max. Leistung kW	0,8	1,0
Nennrehzahl min ⁻¹	7.000	9.500
Nettogewicht kg	18	13
Grifftyp	Lang (bis zu 4,5 m)	kurz
Profillänge m	2	Siehe Tabelle rechts ¹
Hand/Arm-Vibrationen m/s ^{2*}	3,5	9
Schalleistungspegel dB(A)*	80	50
Artikelnummer	4812 0552 28	4812 0550 12

¹Profile und Vibrationseinheit werden getrennt bestellt





Anwendungen

- Endbehandlung großer Betonflächen
- Betonböden
- Landschaftsbau
- Tunnels
- Straßen
- Großlager

Ausstattungsmerkmale

- Anwenderfreundliches Design
- Hohe Produktivität
- Enorme Arbeitsbreite
- Einfach einzustellen

ABSCHLUSSELEMENTE	LDE 2200 Abschlusselement (elektrisch)	LDE 3600 Abschlusselement (Benzin)	Randverlängerungselement
Länge mm	620	590	500
Breite mm	575	575	380
Höhe mm	1	1	1
Frequenz min ⁻¹	3	3,6	–
Leistungsaufnahme kW	3	4 (Ausgang)	–
Antrieb	400 V-3-50 Hz	Honda® GX 160	–

LSS BOHLENMODULE	0,5 m	0,75 m	1 m	2 m	3 m
Länge mm	500	750	1	2	3
Breite mm	380	380	380	380	380
Höhe mm	520	520	520	520	520
Gewicht kg	19	20	21	39	55

ZUBEHÖR	Ausleger	Ausleger mit Hebevorrichtung
Gewicht kg	20	24



STREUWAGEN



Anwendungen

Aufbringen aller Arten pulverförmigen Materials nach dem Gießen des Betons

- Härter
- Pigmente / Farbstoffe
- Reflektierendes Einstreugut
- Verschleißdecken härter

Ausstattungsmerkmale

- Durchflussregelung
- Durchflussventilhebel
- Schneiden zum Öffnen von Säcken
- Staubschutz
- Effizientes Walzendesign
- Hohe Kapazität

STREUWAGEN

	SCS 32
Arbeitsbreite mm	830
Gewicht kg	40
Max. Arbeitsgewicht kg	100
Fassungsvermögen kg	60
Materialverteilung kg/m ²	4

MOTORGETRIEBENE GLÄTTMASCHINEN STG245, STG365, STG465



Anwendungen

- Schaffung einer ebenen Oberfläche, nachdem der Beton mit einem Innenrüttler von Lufteinschlüssen befreit und mit einer Bohle abgezogen wurde
- Ideal geeignet für Betonplatten, Industrieböden, Wohngebäude, Parkhäuser und Verbindungsgänge und überall sonst, wo Betonplatten gegossen werden
- Die STG 245 wird für kleinere Platten und Randarbeiten empfohlen, während STG 365 und 465 für größere Betonplatten entwickelt wurden

Ausstattungsmerkmale

- Der Zündunterbrecher stoppt nach dem Loslassen den Motor innerhalb von 180 bis 200 Grad Flügelrotation (konform mit CE-Anforderungen 2015)
- Mit einem Riemenschutz ausgestattet, dessen Schrauben so gesichert sind, dass sie sich gemäß CE-Standards nicht lösen und verloren gehen können
- Totmanngriff, Gasregulierung und stufenlose Winkelverstellung in bequemer Reichweite für den Bediener (einfache Kontrolle)

HOCHLEISTUNGSGLÄTTMASCHINEN

	STG 245	STG 365	STG 465
Motor Viertakt, manueller Start	Honda® GX 120	Honda® GX 160	Honda® GX 270
Kraftstoff	Benzin	Benzin	Benzin
Max. Leistung kW (PS)	3,0 (4,0)	4,1 (5,5)	6,7 (9,0)
Nenndrehzahl min ⁻¹	40 – 140	40 – 140	40 – 140
Grifftyp	Kurz, einklappbar	Kurz, starr	Kurz, starr
Anzahl Flügel	4 (Verschraubung)	4 (Rille, zwei Flügeltypen)	4 (Verschraubung)
Winkelverstellung	Stufenlos	Stufenlos	Stufenlos
Nettogewicht kg	59	76	89
Durchmesser mm	600	900	1,2
Hand/Arm-Vibrationen m/s ²	6,2	4,8	6,5
Schallleistungspegel dB(A)*	87	90,1	90,1
Artikelnummer	4812 0554 26	4812 0554 28	4812 0554 30

FUGENSCHNEIDER SCG350, SCD450



Anwendungen

- Schneiden von Dehnungsfugen in Asphalt und Beton
- Schneiden von Asphalt bei der Straßeninstandhaltung und als Alternative zu Anschlaghämmern

Ausstattungsmerkmale

- Dreistufig einstellbarer Griff für komfortable Handhabung
- Gasregulierung und Zündunterbrecher in bequemer Reichweite
- Stahl-Scheibenschutz mit Gabel-Sprühsystem zum Kühlen des Sägeblatts beim Schneiden
- 30 l-Wassertank sorgt für weniger Nachfüllpausen
- Visiereinrichtung leitet den Bediener bei gradlinigen Schnitten

FUGENSCHNEIDER

	SCG 350	SCD 450
Standard-Scheibengröße mm	350	450
Max. Schneidtiefe mm	100	150
Motor Viertakt, manueller Start	Kohler® CH395	Lombardini® 15 Ld 350
Kraftstoff	Benzin	Diesel
Max. Leistung kW (PS)	6,7 (9,0)	5,2 (7,0)
Fassungsvermögen des Wassertanks l	30	30
Nettogewicht kg	98	100
Grifftyp	Einstellbar	Einstellbar
Hand/Arm-Vibrationen m/s ² *	4,15	12,37
Schallleistungspegel dB(A)*	115	115
Artikelnummer	4812 0515 92	4812 0515 93

FAHRBARE KOMPRESSOREN

Kraft wann und wo Sie sie brauchen. Die einzige Aufgabe eines fahrbaren Kompressors ist es, Druckluft bereitzustellen, wann und wo sie benötigt wird. Also sorgt Chicago Pneumatic dafür, dass seine fahrbaren Kompressoren diese Aufgabe perfekt erfüllen. Es beginnt mit der Vielzahl verschiedener Modelle als Kraftquelle für alle Anwendungen. Es geht weiter mit der robusten, langlebigen Konstruktion, der einfachen Positionierung dank guter Manövrierfähigkeit und einem klar aufgebauten Steuerpult, das keine Bedienungsfragen offen lässt.

LUFTKOMPRESSOREN VON 2 BIS 5 M³/MIN – DIE RED ROCK REIHE

Anwendungen

Die Red Rock-Reihe mit Luftkompressoren von Chicago Pneumatic ist die neueste und robusteste Ergänzung des CP Sortiments. Die Luftkompressoren dieser Baureihe bieten alles, wonach Sie suchen: Mobilität, Kraft und Robustheit.

Mobilität: Alle Modelle können mit einem normalen Pkw gezogen werden, ohne speziellen Führerschein.

Kraft: Energie für bis zu zwei Abbruchhämmer mühelos verfügbar. Auf Wunsch enthält das Gesamtpaket einen Generator.

Robustheit: Die Red Rock-Haube ist aus extra festem Polyethylen gefertigt. Sie schützt die Funktionsteile und sorgt dafür, dass Ihr Kompressor Tag für Tag perfekt funktioniert und aussieht.

RED ROCK



Ausstattungsmerkmale

- Alle Modelle unter 750 kg Gewicht
- Red Rock Polyethylen-Haube
- Garantiert einfache Wartung dank prompt verfügbarer Ersatzteile und aufgeschraubter Komponenten
- Auswahl von zehn Modellen
- Geschlossene Bodenwanne

Darüber hinaus sind verschiedene Extras erhältlich, um den Kompressor exakt Ihren Bedürfnissen anzupassen, beispielsweise Wetterschutz, Luftaufbereitung, Zugvorrichtungen und mehrere Stellen für die Individualisierung.

BIS ZU 3 M³/MIN (7 BAR) DIESELKOMPRESSOREN

	CPS 2.0	CPS 2.5	CPS 2.0-12	CPS 3.0	CPS 2.5 G	CPS 3.5	CPS 3.5-10	CPS 4.5	CPS 5.0	CPS 3.5 G
Betriebsdruck bar	7	7	12	7	7					
Volumenstrom l/s m³/min	33 2	2,5 42	2,25 38	3 50	2,5 42	62 3,7	62 3,7	77 4,5	83 5	62 3,7
Ausgangsleistung					6,5					6,5 oder 12
Max. Umgebungstemperatur auf Meereshöhe °C	50	50	50	50	50	50	50	70	50	50
Min. Starttemperatur °C	-10	-10	-10	-10	-10	-10	-10	-10	-10	-10
Min. Starttemperatur (Kaltstarthilfe) °C	-20	-20	-20	-20	-20	-20	-20	-20	-20	-20
Motormarke	Kubota	Kubota	Kubota	Kubota	Kubota	Kubota	Kubota	Kubota	Kubota	Kubota
Motormodell	D 722	D 902	V 1505	V 1505	V 1505	V 1505	V 1505 T	V 1505 T	V 1505 T	V 1505 T
Zylinderanzahl	3	3	4	4	4	4	4	4	4	4
Ausgangsleistung bei normaler Umdrehungszahl der Welle kW	14,9	18,5	26,5	26,5	26,5	26,5	33	33	33	33
Volle Last U/min	3400	3400	3000	3000	3000	3000	3000	3000	3000	3000
Ohne Last U/min	2000	2000	1850	1850	1850	1850	1850	1850	1850	1850
Fassungsvermögen										
Motoröl l	3,6	3,6	5,5	5,5	5,5	5,5	5,5	5,5	5,5	5,5
Kompressoröl l	5,5	5,5	7,7	7,7	7,7	7,7	7,7	7,7	7,7	7,7
Kraftstofftank l	27	27	60	60	60	60	60	60	60	60
Abmessungen: Gehäusemaße										
Länge mm	1400	1400	1860	1860	1860	1860	1860	1860	1860	1860
Breite mm	900	900	1100	1100	1100	1100	1100	1100	1100	1100
Höhe mm	880	880	1120	1120	1120	1120	1120	1120	1120	1120
Gewicht kg	440	440	650	650	650	650	650	650	650	650

CPS 11-10 UND CPS 11-14 – DIE CONTROL PRESSURE REIHE



In der Leistungsklasse von 7 bis 14 bar bieten wir nur zwei Kompressormodelle an – und darauf sind wir stolz! Die beiden Modelle der Control Pressure Reihe sind bis heute unsere robustesten mittelgroßen Kompressoren. Sie sind für härteste Einsatzbedingungen ausgelegt und allen Wettern gewachsen. Dank unseres intuitiven Control Pressure Systems bieten Ihnen diese beiden Modelle maximale Vielseitigkeit. Der CPS11-10 kann auf einen Druck von 7 oder 10 bar eingestellt werden. Der CPS11-14 kann auf einen Druck von 12 oder 14 bar eingestellt werden. Sie bekommen also die Vorteile mehrerer Maschinen in einem Paket. Sie wählen einfach den gewünschten Druck und der Kompressor erledigt den Rest.

Ausstattungsmerkmale

- Volumenstrom von 9,8 bis 11,4 m³/min
- Starker John Deere Motor
- Leicht und kompakt
- Intuitives, bedienerfreundliches Steuerpult
- Rostfreie Bodenwanne

- Intervall für Kompressorölwechsel 1500 Stunden oder alle zwei Jahre
- Alle Komponenten sind leicht zugänglich für einfache Wartung

Optionen

- Zugösen
- Stützrad oder Stützfuß
- Beleuchtungssystem für die Straße
- Radkeile
- Luftaufbereitung
- Ausrüstung für Sonderzwecke
- Kaltstart
- Sicherheitspatrone für Luftfilter

BIS ZU 11,1 M³/MIN (7 BAR) DIESELKOMPRESSOREN

		CPS 11-10	CPS 11-14
Normaler effektiver Betriebsdruck	bar (g)	7 oder 10	12 oder 14
	psi (g)	100 oder 150	175 oder 205
Volumenstrom	cfm	405 oder 345	385 oder 360
	m ³ /min	11,4 oder 9,8	11 oder 10,2
	l/s	190 oder 163	183 oder 170
Max. Umgebungstemperatur auf Meereshöhe	°C	50	50
Min. Starttemperatur	°C	-10	-10
Min. Starttemperatur (Kaltstarthilfe)	°C	-25	-25
Motormarke		John Deere	
Motormodell		4045HFC04	
Zylinderanzahl		4	
Ausgangsleistung bei normaler Umdrehungszahl der Welle	kW	86	104
Volllast	U/min	1900 – 2200	1950 – 2200
Ohne Last	U/min	1500	1500
Fassungsvermögen			
Motoröl	l	14,7	14,7
Kompressoröl	l	26,5	26,5
Kraftstofftank	l	168	168
Abmessungen: Auf Halterung			
Länge	mm	2942	
Breite	mm	1490	
Höhe	mm	1510	
Gewicht	kg	2065	
Abmessungen: Fahrwerk			
Länge	mm	4940	
Breite	mm	1580	
Höhe	mm	1800	
Gewicht	kg	2340	

FAHRBARE GENERATOREN

Wie alle CP Produkte beruhen unsere fahrbaren Generatoren auf mehr als einem Jahrhundert Erfahrung in der Bauindustrie. Sie liefern die nötige Energie, wo und wann sie gebraucht wird. So können Sie direkt an die Arbeit gehen und Ihren Job erledigen. Für jede Aufgabe gibt es einen passenden mobilen CP Generator. Mit zwei Produktlinien decken die fahrbaren Generatoren von CP eine breite Spanne von Anwendungen und Nutzern ab, vom privaten Einsatz in Wohngebäuden über Baustellen in der Innenstadt bis hin zu größeren Bauvorhaben.

DIE CPPG REIHE MOBILER GENERATOREN



CPPG Standard Line

Die CPPG Standard Line besteht aus unkomplizierten, benzinge-triebenen Generatoren mit allen Funktionen für den gelegentlichen Einsatz. Sie bieten über eine lange Lebensdauer hinweg stabile Stromversorgung und sichere, einfache Handhabung.

CPPG Pro Line

Für Profis, die einen noch leistungsfähigeren Generator benötigen, bietet die CPPG Pro Line äußerst zuverlässige Energiequellen. Die Pro Line besteht aus drei Varianten.

Professional Reihe

Ein Generator von Profis für Profis, ausgelegt für die extensive kontinuierliche Nutzung. Der CPPG Professional ist mit Benzin- oder Dieselmotor erhältlich und außerordentlich vielseitig.

Advanced Reihe

Ein Spitzengenerator für den täglichen Einsatz unter hoher Belastung. Mit verschiedenen Extras bereits in der Standardausführung, einfacher Bedienung, sicherem Betrieb und längerer Lebensdauer bietet der CPPG Advanced hervorragende Zuverlässigkeit bei intensiver Nutzung unter harten Einsatzbedingungen. Mit Benzin- oder Dieselmotor erhältlich.

Advanced+ Reihe

Als schallgedämpfter Generator mit der gleichen Ausstattung wie die Advanced-Reihe ist der CPPG Advanced+ ein idealer Energielieferant bei Arbeiten in lärmsensiblen Gebieten oder besonders staubigen Umgebungen. Die Haube dient nicht nur zur Geräuschdämmung, sondern schützt den Generator auch vor Staub. Mit Dieselmotor erhältlich.

FAHRBARE GENERATOREN BENZIN

	CPPG STANDARD BENZIN			CPPG PROFESSIONAL BENZIN					
	CPPG2.3	CPPG5	CPPG5 Dreiphasig	CPPG3P	CPPG3.5P	CPPG5P	CPPG6.5P	CPPG7.5P	CPPG8P
Frequenz Hz	50	50	50	50	50	50	50	50	50
Spannung V	230	230	230	230	230	230	400	230	400
Dauerleistung kW	2,3	50	50	2,2	2,6	3,9	4,3	5,5	5,6
Leistungsfaktor cos Phi	1	1	0,8	0,9	0,9	0,9	0,8	0,9	0,8
Tankvolumen l	15	25	25	11	11	11	11	11	11
Kraftstoffautonomie bei Dauerleistung h	11	10	10	9,40	7,01	4,95	4,95	3,83	3,85
Motor	Chicago Pneumatic Benzin	Chicago Pneumatic Benzin	Chicago Pneumatic Benzin	Honda® GX160 Benzinmotor	Honda® GX200 Benzinmotor	Honda® GX270 Benzinmotor	Honda® GX270 Benzinmotor	Honda® GX390 Benzinmotor	Honda® GX390 Benzinmotor
Nenn Drehzahl min ⁻¹	3.000	3.000	3.000	3.000	3.000	3.000	3.000	3.000	3.000
Ausgangsleistung kWm	4,1	8,2	8,2	3,2	3,8	5,7	5,7	7,7	7,7
Hubraum cm ³	196	389	389	163	196	270	270	389	389
Anlassertyp	Manuell	Elektrisch / Manuell	Elektrisch / Manuell	Zugstarter	Zugstarter	Zugstarter	Zugstarter	Zugstarter	Zugstarter
Generatorleistung kVA	2,5	5	6,3	2,7	3	4,2	7	6	7
Geräuschpegel									
Schalldruck (LpA) db(A) bei 7 m	70	72	72	68	67	69	69	69	69
Schalleistungspegel (LwA) db(A)	95	97	97	96	95	97	97	97	97
Länge mm	590	675	675	623	623	729	729	729	729
Breite mm	430	540	540	409	409	500	500	500	500
Höhe mm	480	540	540	500	500	536	536	536	536
Betriebsgewicht kg	52	79	79	42	44	62	76	74	82

**FAHRBARE
GENERATOREN BENZIN**
CPPG ADVANCED BENZIN

	CPPG5A	CPPG6.5A	CPPG7.5A	CPPG8A	CPPG12A	CPPG14A
Frequenz Hz	50	50	50	50	50	50
Spannung V	230	400	230	400	230	400
Dauerleistung kW	3,9	4,3	5,5	5,6	9,1	9,5
Leistungsfaktor cos Phi	0,9	0,8	0,9	0,8	0,9	0,8
Tankvolumen l	18	18	18	18	24	24
Kraftstoffautonomie bei Dauerleistung h	8,11	8,11	6,27	6,27	4,26	4,26
Motor	Honda® GX270 Benzinmotor	Honda® GX270 Benzinmotor	Honda® GX390 Benzinmotor	Honda® GX390 Benzinmotor	Honda® GX630 Benzinmotor	Honda® GX630 Benzinmotor
Nennrehzahl min ⁻¹	3.000	3.000	3.000	3.000	3.000	3.000
Ausgangsleistung kWm	5,7	5,7	7,7	7,7	12	12
Hubraum cm ³	270	270	389	389	688	688
Anlassertyp	Elektrisch	Elektrisch	Elektrisch	Elektrisch	Elektrisch	Elektrisch
Generatorleistung kVA	4,2	7	6	7	10	11,5
Geräuschpegel						
Schalldruck (LpA) db(A) bei 7 m	69	69	69	69	68	68
Schalleistungspegel (LwA) db(A)	97	97	97	97	96	96
Länge mm	842	842	842	842	960	960
Breite mm	523	523	523	523	641	641
Höhe mm	557	557	557	557	667	667
Betriebsgewicht kg	69	81	89	92	190	187

**FAHRBARE
GENERATOREN DIESEL**
CPPG PROFESSIONAL DIESEL
CPPG ADVANCED DIESEL

	CPPG4P	CPPG4.5P	CPPG6P	CPPG7P	CPPG6A	CPPG7A	CPPG9A	CPPG10A
Frequenz Hz	50	50	50	50	50	50	50	50
Spannung V	230	400	230	400	230	400	230	400
Dauerleistung kW	3,0	3,2	4,4	4,5	4,4	4,5	6,8	7,0
Leistungsfaktor cos Phi	0,9	0,8	0,9	0,8	0,9	0,8	0,9	0,8
Tankvolumen l	3,5	3,5	5,5	5,5	24	24	24	24
Kraftstoffautonomie bei Dauerleistung h	2,82	2,82	2,84	2,84	12,37	12,37	8,25	8,25
Motor	Yanmar L70 A Diesel	Yanmar L70 A Diesel	Yanmar L100 Diesel	Yanmar L100 Diesel	Yanmar L100 Diesel	Yanmar L100 Diesel	Lombardini® 25LD330 Diesel	Lombardini® 25LD330 Diesel
Nennrehzahl min ⁻¹	3.000	3.000	3.000	3.000	3.000	3.000	3.000	3.000
Ausgangsleistung kWm	4,5	4,5	6,5	6,5	6,5	6,5	10	10
Hubraum cm ³	320	320	435	435	435	435	654	654
Anlassertyp	Zugstarter	Zugstarter	Zugstarter	Zugstarter	Elektrisch	Elektrisch	Elektrisch	Elektrisch
Generatorleistung kVA	4,2	7	5	7	5	6	8	10
Geräuschpegel								
Schalldruck (LpA) db(A) bei 7 m	76	76	80	80	80	80	80	80
Schalleistungspegel (LwA) db(A)	101	101	105	105	105	105	105	105
Länge mm	760	760	760	760	840	840	960	960
Breite mm	540	540	540	540	641	641	641	641
Höhe mm	560	560	560	560	696	696	667	667
Betriebsgewicht kg	55	71	95	97	115	125	159	162



**FAHRBARE
GENERATOREN DIESEL**

CPPG ADVANCED+

	CPPG4AS	CPPG6AS	CPPG7AS	CPPG9AS	CPPG10AS	CPPG12AS	CPPG14AS
Frequenz Hz	50	50	50	50	50	50	50
Spannung V	230	230	400	230	400	230	400
Dauerleistung kW	3,1	4,3	4,5	6,8	7,3	9,1	9,5
Leistungsfaktor cos Phi	0,9	0,9	0,8	0,9	0,8	0,9	0,8
Tankvolumen l	18	24	24	24	24	24	24
Kraftstoffautonomie bei Dauerleistung h	14,52	12,37	12,37	8,28	8,25	4,42	4,26
Motor	Yanmar L70 Diesel	Yanmar L100 Diesel	Yanmar L100 Diesel	Lombardini® 25LD330 Diesel	Lombardini® 25LD330 Diesel	Honda® GX630 Benzin	Honda® GX630 Benzin
Nenndrehzahl min ⁻¹	3.000	3.000	3.000	3.000	3.000	3.000	3.000
Ausgangsleistung kWm	4,5	6,5	6,5	10	10	12	12
Hubraum cm ³	320	435	435	654	654	688	688
Anlassertyp	Elektrisch	Elektrisch	Elektrisch	Elektrisch	Elektrisch	Elektrisch	Elektrisch
Generatorleistung kVA	4,1	6	6	8	10	9,5	11,5
Geräuschpegel							
Schalldruck (LpA) db(A) bei 7 m	68	65	65	69	69	61	61
Schalleistungspegel (LwA) db(A)	96	93	93	97	97	89	89
Länge mm	800	990	990	990	990	990	990
Breite mm	520	602	602	602	602	602	602
Höhe mm	690	826	826	826	826	826	826
Betriebsgewicht kg	95	188	188	206	209	190	190

FAHRBARE GENERATOREN

CPDG REIHE FAHRBARER GENERATOREN

Anwendungen

CPDG Generatoren wurden für die härtesten Anforderungen in der Bauindustrie ausgelegt. Mit bewährter Technologie, robuster Bauweise und hohem Bedienkomfort bietet Ihnen der CPDG eine verlässliche Energiequelle für Ihren gesamten Strombedarf. Mit integrierten Staplertaschen und einer Hubtraverse lassen sich die Generatoren der CPDG-Reihe leicht bewegen und sind außerdem äußerst stoßfest. Weitere Ausstattungsmerkmale sind gut ablesbare Anzeigen, leicht zugängliche Wartungspunkte und eine verstärkte Struktur. Die CPDG Generatoren sind mit verzinkter Schutzhaube oder im offenen Rahmen erhältlich.



Ausstattungsmerkmale

- Verzinkte Schutzhaube
- Zentral verstärkte Struktur
- Hubtraverse
- Geschlossene Bodenwanne mit Staplertaschen
- Abschließbarer Kraftstoff-Einfüllstutzen
- Robuste Anschlussstafel für Anschlüsse mit oder ohne Klemmen
- Analoges Kontrollfeld
- Einfaches Ablassen aller Betriebsflüssigkeiten

Optionen

- Zusätzlicher Kraftstofffilter mit Wasserabscheider
- Batterietrennschalter
- Regenhaube für Auspuffrohr
- Steckdose
- Ölumpfpumpe
- Kaltstartpaket
- Motorkühlmittelheizung
- Externe Treibstoffanschlüsse
- Akkuladegerät
- Verzinktes Ladegestell mit Staplertaschen
- ATS-Platten

CPDG GENERATOREN

	CPDG 9	CPDG 14	CPDG 20	CPDG 30	CPDG 40
Elektrische Daten					
Phasen	Unter 19 kW	Unter 19 kW	EU Stage IIIA	EU Stage IIIA	EU Stage IIIA
Versorgungsleistung kVA	9,0	13,8	20	30	42
Standby-Leistung kVA	10	16,0	21,5	32,5	46
Leistungsfaktor cos phi	0,8	0,8	0,8	0,8	0,8
Spannung V	400/230	400/230	400/230	400/230	400/230
Kraftstoffautonomie					
Kraftstoffautonomie bei 100% Versorgungsleistung l/h	2,4	3,5	5	6,9	9,8
Kraftstoffautonomie bei voller Last h	22	15	11	15	10
Kraftstoffankvolumen l	55	55	55	105	105
Max. Schallleistungspegel (LWA) gem. 2000/14/EG OND					
Schallleistungspegel dBA	90	90	91	92	92
Max. Schalldruckpegel (LPA) in 7 m	63	63	64	66	66
Gewicht und Abmessungen					
Gewicht kg	600	670	720	945	1015
Abmessungen (L x B x H) mm	1.750 x 840 x 1.215	1.750 x 840 x 1.215	1.750 x 840 x 1.215	2.200 x 940 x 1.270	2.200 x 940 x 1.270
Motor	Kubota	Kubota	Kubota	Kubota	Kubota
Modell	D1105-E2	D1703M	V2403M	V3300DI	V3800DI-T
Drehzahl min ⁻¹	1.500	1.500	1.500	1.500	1.500
Motorabgase Konformität mit 97/68/CE	JA	JA	JA	JA	JA

CPDG GENERATOREN	CPDG 60	CPDG 85	CPDG 105	CPDG 120	CPDG 150	CPDG 200
Elektrische Daten						
Phasen	EU Stage IIIA	EU Stage IIIA	EU Stage IIIA	EU Stage IIIA	EU Stage IIIA	EU Stage IIIA
Versorgungsleistung kVA	61	84	104	119	150	200
Standby-Leistung kVA	66	92	114	131	164	220
Leistungsfaktor cos phi	0,8	0,8	0,8	0,8	0,8	0,8
Spannung V	400/230	400/230	400/230	400/230	400/230	400/230
Kraftstoffautonomie						
Kraftstoffautonomie bei 100% Versorgungsleistung l/h	14,8	19,6	24	28	34,5	45,8
Kraftstoffautonomie bei voller Last h	11	12	10	8	11	8
Kraftstofftankvolumen l	160	230	230	230	375	375
Max. Schallleistungspegel (LWA) gem. 2000/14/EG OND						
Schallleistungspegel dBA (LWA)	95	95	95	97	97	97
Max. Schalldruckpegel (LPA) in 7m	69	69	69	71	71	71
Gewicht und Abmessungen						
Gewicht kg	1500	1850	1900	2100	2520	2650
Abmessungen (L x B x H) mm	2.300 x 1.015 x 1.50	3.000 x 1.015 x 1.560	3.000 x 1.015 x 1.560	3.000 x 1.015 x 1.560	3.350 x 1.017 x 1.700	3.350 x 1.017 x 1.700
Motor	John Deere	John Deere	John Deere	John Deere	John Deere	John Deere
Modell	4045HFU82	4045HFU82	4045HFU82	4045HFU82	6068HFU82	6068HFU82
Drehzahl min ⁻¹	1.500	1.500	1.500	1.500	1.500	1.500
Motorabgase Konformität mit 97/68/CE	JA	JA	JA	JA	JA	JA

CPDG GENERATOREN-REIHE

Anwendungen

Die Generatoren der CPDG Reihe sind für härteste Einsatzbedingungen konzipiert. Sie sind die ideale Wahl für Betreiber, die eine verlässliche Quelle für die primäre Stromversorgung suchen, die rund um die Uhr für die verschiedensten Baustellenanwendungen bereitsteht. Die ausschließliche Verwendung hochwertiger Bauteile, verzinkte Hauben, sorgfältige Montage und eingehende Tests garantieren ihre langjährige und zuverlässige Leistung. Eine breite Auswahl an Zubehör stellt die Funktionalität für alle Stromversorgungsszenarien sicher.



Ausstattungsmerkmale

- Verzinkte Schutzhaube
- Geschlossene Bodenwanne
- Fortschrittliches Bedienkonzept mit Möglichkeit zu Fernsteuerung und Fernbetrieb
- Abschließbarer Kraftstoff-Einfüllstutzen
- Einfacher Zugang zum Reinigen des Kraftstofftanks verhindert Schäden durch Fremdstoffe
- Einfaches Ablassen aller Betriebsflüssigkeiten

Optionen

- Zusätzlicher Kraftstofffilter mit Wasserabscheider
- Batterietrennschalter
- Motorkühlmittelheizung
- Anschlussstutzen für externen Kraftstofftank
- Akkuladegerät
- Offener Rahmen
- Hubtraverse
- Großer Kraftstofftank
- Stromverteilerkasten

CPSG GENERATOREN	CPSG9	CPSG14	CPSG20	CPSG30	CPSG40	CPSG60	CPSG85	CPSG105	CPSG130
Spannung V	400/230	400/230	400/230	400/230	400/230	400/230	400/230	400/230	400/230
Frequenz Hz	50	50	50	50	50	50	50	50	50
Versorgungsleistung kVA	9	13,6	20	30	42,3	60	85	105	130
Standby-Leistung kVA	10	16	21,5	32,5	46,7	66	95	116	143
Kraftstofftankvolumen l	55	55	55	105	105	115	215	215	215
Kraftstoffverbrauch bei 75% Versorgungsleistung l/h	2,1	2,8	3,9	5,7	7,4	9,7	14,5	17,6	22
Kraftstoffautonomie h	26	19,6	14,1	18,4	14,2	11,9	14,8	12,2	9,8
Motormodell	D1105-BG2	D1703-M-BG	V2403-M-BG	V3300-BG2	V3800DI-T-BG 2	4BTA-3.9-G2	6BT-5.9-G2	6BT-5.9-G2	6BTAA-5.9-G2
Motordrehzahl min ⁻¹	1.500	1.500	1.500	1.500	1.500	1.500	1.500	1.500	1.500
Drehzahlregelung	Mechanisch	Elektronisch	Elektronisch	Elektronisch	Elektronisch	Elektronisch	Elektronisch	Elektronisch	Elektronisch
Generatormodell	ECP3-1L/4A	ECP3-3L/4	ECP28-M/4A	ECP28-VL/4A	ECP32-3S/4A	ECP32-2L/4A	ECP34-1S/4A	ECP34-2S	ECP34-1L
Erregungssystem	MAUX	MAUX	MAUX	MAUX	MAUX	MAUX	MAUX	MAUX	MAUX
Automatischer Spannungsregler, Modell	DSR	DSR	DSR	DSR	DSR	DSR	DSR	DSR	DSR
Länge mm	1.750	1.750	1.750	2.220	2.220	2.280	2.900	2.900	2.900
Breite mm	840	840	840	940	940	950	1.090	1.090	1.090
Höhe mm	1.155	1.155	1.155	1.185	1.185	1.260	1.685	1.685	1.685
Mechanischer Aufbau	Schallgedämpft	Schallgedämpft	Schallgedämpft	Schallgedämpft	Schallgedämpft	Schallgedämpft	Schallgedämpft	Schallgedämpft	Schallgedämpft
Gewicht ohne Kraftstoff kg	585	670	700	930	980	1.220	1.774	1.840	1.882

CPSG GENERATOREN	CPSG200	CPSG300	CPSG410	CPSG525	CPSG570	CPSG635	CPSG680	CPSG750
Spannung V	400/230	400/230	400/230	400/230	400/230	400/230	400/230	400/230
Frequenz Hz	50	50	50	50	50	50	50	50
Versorgungsleistung kVA	200	300	410	524	571	635	680	752
Standby-Leistung kVA	220	330	470	580	630	700	735	830
Kraftstofftankvolumen l	489	489	1.079	1.079	1.079	1.079	1.293	1.293
Kraftstoffverbrauch bei 75% Versorgungsleistung l/h	31,7	46,5	65,1	83,4	94,2	103,8	109	119,1
Kraftstoffautonomie h	15,4	10,4	16,6	12,9	11,5	10,4	11,9	10,9
Motormodell	P086 TI	P126 TI-II	P158 LE	DP158 LD	DP180 LA	DP180 LB	DP222 LB	DP222 LC
Motordrehzahl min ⁻¹	1.500	1.500	1.500	1.500	1.500	1.500	1.500	1.500
Drehzahlregelung	Elektronisch	Elektronisch	Elektronisch	Elektronisch	Elektronisch	Elektronisch	Elektronisch	Elektronisch
Generatormodell	ECO38-2S	ECO38-2L	ECO40-2S	ECO40-1L	ECO40-1.5L	ECO40-2L	ECO40-2L	ECO43-1SN
Erregungssystem	MAUX	MAUX	MAUX	MAUX	MAUX	MAUX	MAUX	MAUX
Automatischer Spannungsregler, Modell	DSR	DSR	DSR	DSR	DSR	DSR	DSR	DSR
Länge mm	3.840	3.840	4.800	4.800	4.800	4.800	5.200	5.200
Breite mm	1.470	1.470	1.870	1.870	1.870	1.870	1.870	1.870
Höhe mm	1.785	1.785	2.395	2.395	2.395	2.395	2.535	2.535
Mechanischer Aufbau	Schallgedämpft	Schallgedämpft	Schallgedämpft	Schallgedämpft	Schallgedämpft	Schallgedämpft	Schallgedämpft	Schallgedämpft
Gewicht ohne Kraftstoff kg	2.835	3.215	4.508	4.924	5.095	5.301	5.871	6.155

LICHTMASTEN

Chicago Pneumatic hat ein Sortiment von Lichtmasten für alle Standorte und Einsatzbedingungen und, besonders wichtig, für jedes Budget entwickelt. Wir verfügen über ein breites Angebot an LED-Optionen mit Wahlmöglichkeiten für Schutzhauben und Mobilitätsgrad. Weil Lichtmasten meist bei harten Umfeldbedingungen zum Einsatz kommen, konzentrieren wir uns darauf, Spitzenleistung sicherzustellen und Lebensdauer sowie Wiederverkaufswert zu optimieren. Auch ein freier Wartungszugang zu Motor, Wartungskomponenten und Ablassvorrichtungen sind uns sehr wichtig. Alle Modelle verfügen über eine umweltfreundliche Bodenwanne, die ein Austreten von Betriebsflüssigkeiten verhindert.

LICHTMASTEN



LICHTMASTEN	CPLT V15	CPLT V15 LED	CPLT H5	CPLT H6 LED	CPLB 6 LED
Leistungsdaten					
Nennfrequenz Hz	50 / 60	50 / 60	50	50	50
Nennspannung VAC	230 / 120	230 / 120	230	230	230
Nennleistung (Spitzenlast) kW	5,4 / 6,8	2,5 / 2,7	6	2,7	2,7
Betriebstemperatur (min./max.) °C	-10 / 49	-10 / 50	-5 / 50	-20 / 40	-20 / 40
Schalldruckpegel dB(A)	92 / 94	86 / 86	90	90	88
Schalleistungspegel bei 7 m (LPA) dB(A)	71 / 73	63 / 63	65	65	63
Motor					
Modell	Kubota Z482	Kubota Z482	Kubota D1105-EBG2	Hatz 1 B 50	Hatz 1 B 50
Drehzahl min ⁻¹	3000 / 3600	1500 / 1800	1500	1500	1500
Netto-Nennleistung (Spitzenlast) kW	6,9 / 8,1	2,7 / 3	7,5	3,5	3,5
Kühlmittel	Flüssigkeitsgekühlter Diesel	Flüssigkeitsgekühlter Diesel	Wasser	Luft	Luft
Zylinderanzahl	2	2	3	1	1
Generator					
Modell	Sincro EK 2 MCT	Meccalte LT3/75	Meccalte LT3N-160/4	Linz E1C13S	Linz E1C13S
Nennleistung kVA	6 / 7,5	3,5 / 4,5	8	5,5	5,5
Isolation / Gehäuseschutz Klasse/IP	H / 23	H / 21	H / 21	H / 21	H / 21
Verbrauch					
Kraftstofftankvolumen l	105	105	110	110	130
Betriebsdauer mit eingeschalteten Lampen h	57 / 50	150 / 150	65	220	260
Ausgangsleistung					
Hilfsenergie kW	1,4 / 2	1 / 1	2,3	1,2	1,2
Beleuchtung					
Fluter	4 x Halogen-Metaldampf	4 x LED	Halogen-Metaldampf	LED	LED
Leistung W	4 x 1000	4 x 350	4 x 1000	4 x 350	4 x 350
Mast					
Typ	Manuell, senkrecht, 5 Segmente	Manuell, senkrecht, 5 Segmente	Hydraulisch	Hydraulisch	Hydraulisch
Drehwinkel Grad	360	360	340	340	340
Maximale Höhe m	7,5	7,5	9	8	8
Max. Windgeschwindigkeit km/h	80	80	80	80	80
Anhänger	Unibody-Anhänger mit Vierpunkt-Nivelliersystem		Verzinkter Stahl und Pulverbeschichtung	-	Verzinkter Stahl und Pulverbeschichtung
Grundrahmen	Geschlossene Bodenwanne	Geschlossene Bodenwanne	Geschlossene Bodenwanne	Geschlossene Bodenwanne	Geschlossene Bodenwanne
Gehäuse	Red Rock-Knickflügelklappen		Verzinkte Stahlhaube und Pulverbeschichtung		
Abmessungen und Gewicht					
Transportabmessungen, starre Zugdeichsel (L x B x H) m	1,67 x 1,10 x 2,50	1,67 x 1,10 x 2,50	2,70 x 1,30 x 2,31	2,3 x 1,28 x 2,485	1,16 x 1,16 x 2,5
Gewicht kg	694	702	1195	1050	980

LICHTMASTEN FÜR NETZANSCHLUSS

LICHTMASTEN	CPLB 2	CPLB 2 LED
Leistungsdaten		
Nennfrequenz Hz	50	50
Nennspannung VAC	230	230
Beleuchtung		
Fluter	Halogen-Metaldampf	LED
Leistung W	4 x 400	4 x 160
Mast		
Typ	Manuell	Manuell
Drehwinkel Grad	0	0
Maximale Höhe m	7	7
Max. Windgeschwindigkeit km/h	80	80
Abmessungen und Gewicht		
Transportabmessungen, starre Zugdeichsel (L x B x H) m	1,2 x 0,8 x 2,14	1,2 x 0,8 x 2,14
Gewicht kg	241	241





Über 100 Jahre Erfahrung

Schon seit 1901 steht der Name Chicago Pneumatic für leistungsstarke Werkzeuge und Ausrüstung, die für eine Vielzahl von Anwendungen entwickelt wurden. Heute ist Chicago Pneumatic mit lokalen Kundenzentren rund um den Globus präsent. Die Werkzeuge und Luftkompressoren von Chicago Pneumatic sind auf die Bedürfnisse von Industrie, Fahrzeugwerkstätten und Baubranche maßgeschneidert. Tag für Tag entwickeln und fertigen wir neue Produkte, die Ihren Anforderungen heute und in Zukunft gerecht werden.

Wenden Sie sich für weitere Informationen bitte an Ihren CP-Partner:

Verwenden Sie nur autorisierte Teile. Schäden oder Störungen, die durch die Verwendung von nicht autorisierten Teilen verursacht werden, werden durch die Garantie oder Produkthaftung nicht gedeckt.