



seit 1884

**Baukräne**

# Schnellmontage City-Kran

Grue de la cite / City crane

## CK 4112

DIN 15018 · ZUTK NR. 0836

BGL 2105 - 0056

**36 m – 1500 kg**

**41 m – 1200 kg**

**43 m – 1050 kg**

**max. 5000 kg**

Auf Wunsch:

Turm und Ausleger feuerverzinkt.

Einen besseren Rostschutz gibt es nicht!

Sur demande:

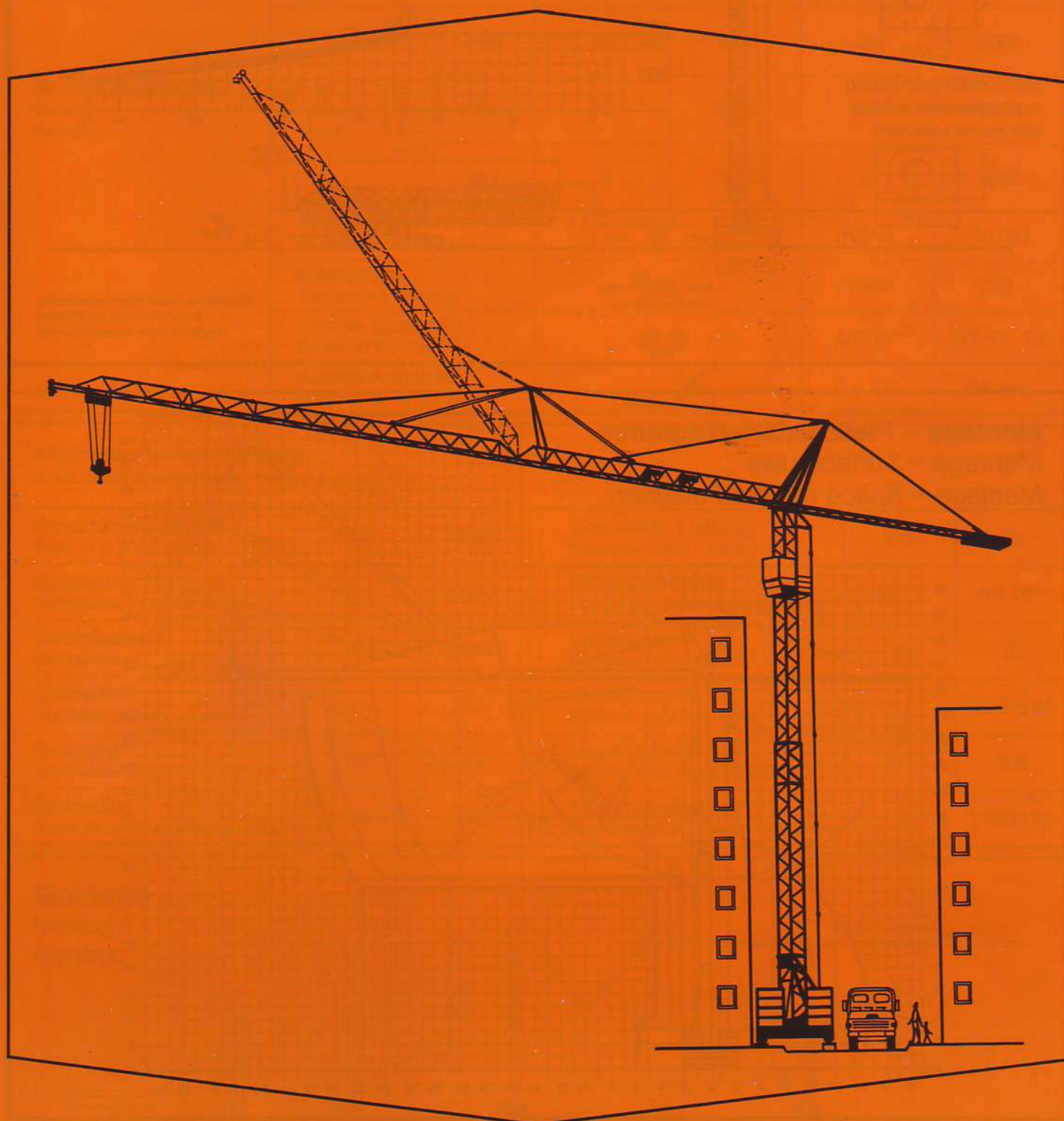
Mât et flèche galvanisés.

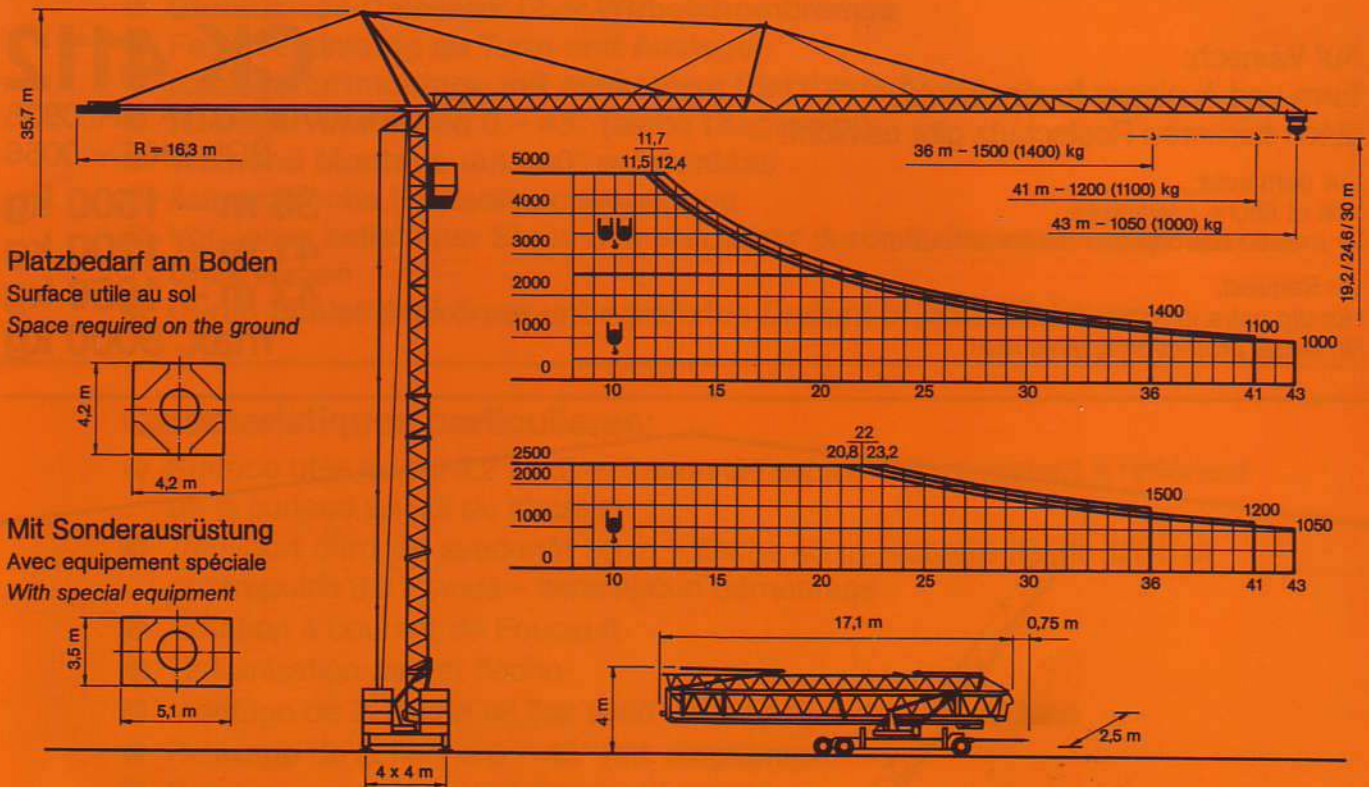
La meilleure protection contre la rouille!

On Request:

Hot-dip galvanized tower and jib.

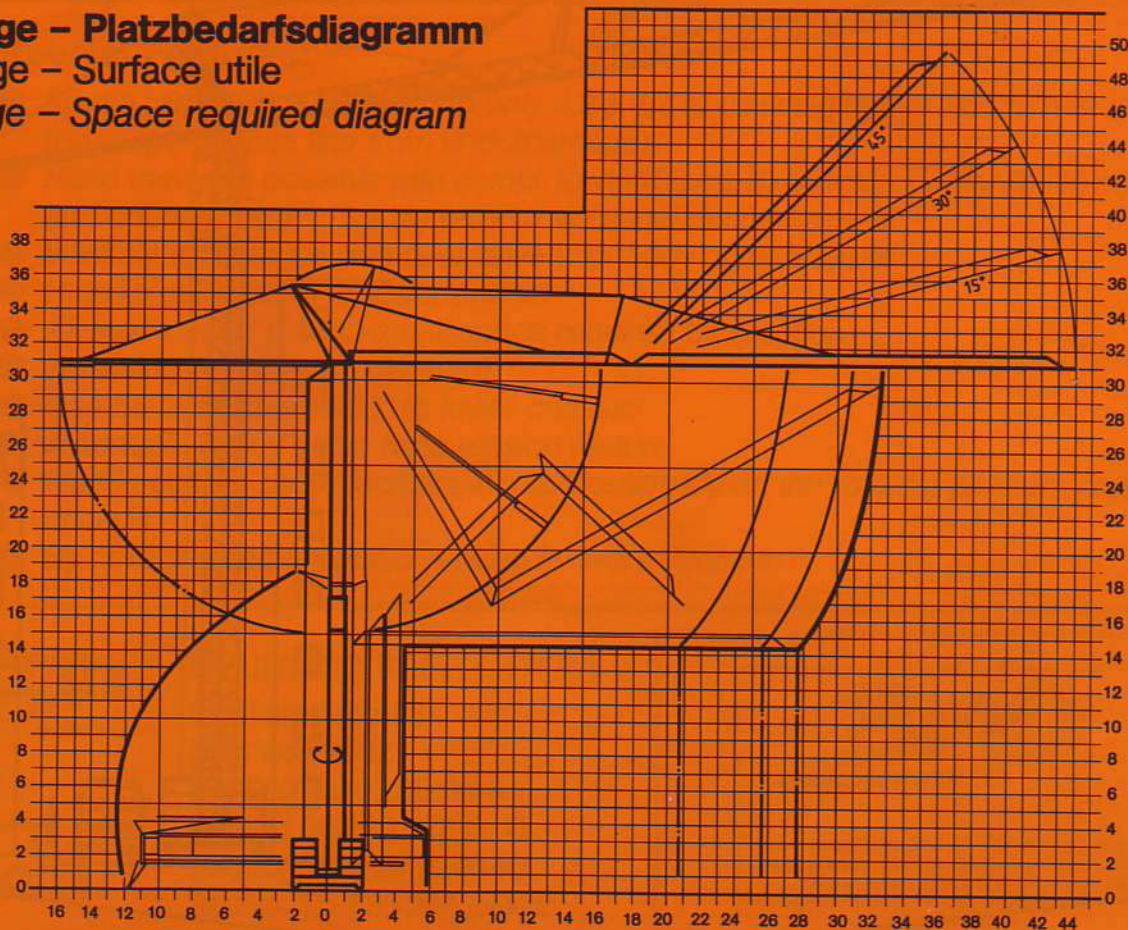
No better protection against rust!









Technische Änderungen vorbehalten  
Sous réserve de modification  
Technical improvements reserved

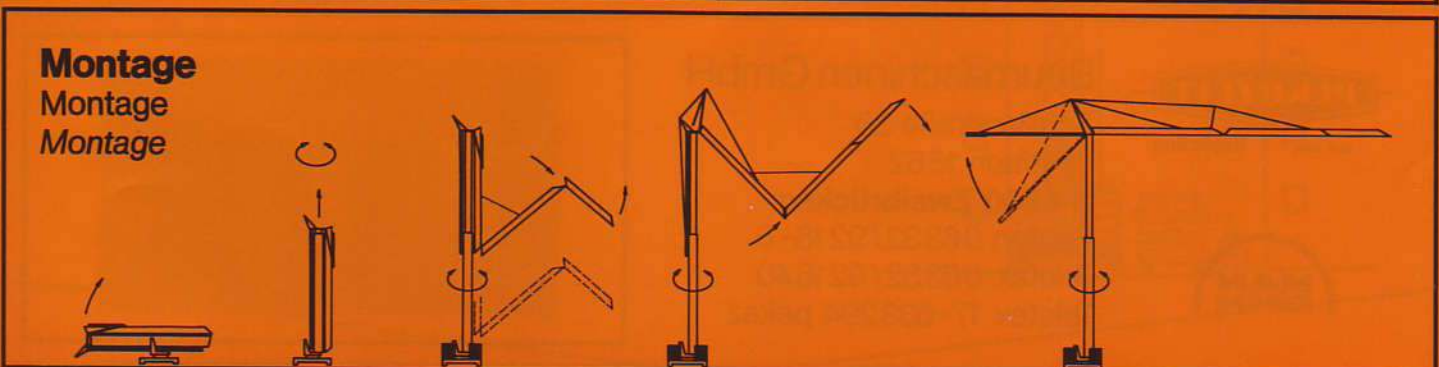
**Montage - Platzbedarfsdiagramm**  
Montage - Surface utile  
Montage - Space required diagram



Leistungsdaten Details techniques Performance Data	Ausladung (m) Portée Radius	Tragkraft (kg) Capacité Lifting capacity		Max. Tragkraft (kg) Capacité max. Lifting capacity max.	
					
Grundgerät Flèche de base Basic design	36	1500	1400	2500	5000
Auslegerverlängerung I Rallonge de flèche I Jib extension I	41	1200	1100	2500	5000
Auslegerverlängerung II Rallonge de flèche II Jib extension II	43	1050	1000	2500	5000

Geschwindigkeiten Vitesses Speeds	Heben Levage Lifting						
				m/min.	kg	m/min.	kg
		60	1500	30	3000		
		30	2500	15	5000		
		6	2500	3	5000		
	Katzfahren Chariotage / Trolley drive		m/min.	20 / 40			
	Kranfahren Translation / Travelling		m/min.	30			
	Drehen (stufenlos) Rotation / Slewing		U/min.	0,1 ↔ 1,0			
	Auslegerverstellen Relevage flèche / Jib luffing		0 - 45°	35 sec.			

Allgemeine technische Daten Details techniques généraux / General technical data					
Konstruktionsgewicht Poids de la grue / Weight	kg	19500	Ges. elektr. Leistung Puissance totale / Motor power	kW	32
Gegengewicht (oben) Contrepoids / Counter weight	kg	3930	Kabelquerschnitt Section du câble / Cable section	380 V	5 x 16 □
Zentralballast Lest central / Central ballast	kg	24000*	Kabeltrommel Enrouleur / Cable Drum	m	70
Spurweite Ecartement / Track gauge	m	3,8	Schienenprofil Profile du rail / Rail profile		S33-S49
Radstand Voie / wheel gauge	m	4,0	Max. Eckdruck Pression max. / max. wheel load	kN	305
Drehradius Rayon de giration / Slewing radius	m	1,65	* Zentralballast CH Lest central CH / Central ballast CH 24000 kg		



### Besondere Merkmale:

- Arbeitsplatzbedarf am Boden nur 4,2 x 4,2 m (Drehradius der Drehbühne 1,65 m bleibt im Bereich der Standfläche des Unterwagens)
- Kpl. straßenverfahrbar mit Turm (30 m), Ausleger (43 m), Gegenausleger (16 m) und Gegengewicht (3,9 to) ohne Teiledemontage
- Stufenloses Drehwerk über Wirbelstrombremse
- Feuerverzinkung an Turm und Ausleger
- Auslegerluftmontage mit minimalem Platzbedarf
- Auslegerverstellung 0 – 45° (siehe Diagramm)
- Während Montage um 360° schwenkbar
- Automatische Katzseilnachspannung
- Von jeder beliebigen Stelle aus steuerbar durch 2. Steueranschluß am Unterwagen
- Durch Schleifringkörper unbegrenztes Drehen in jeder Richtung

### Caracteristiques particulieres:

- Surface utile au sol 4,2 x 4,2 m (rayon de cabine 1,65 m restant à l'intérieur de la surface au sol du chassis)
- Transport complet avec mât 30 m – flèche 43 m – contre-flèche 16 m et contrepoids 3,9 tonnes – sans aucun démontage
- Rotation à courant de Foucault
- Galvanisation mât et flèche
- Montage de la flèche en l'air avec un besoin de surface réduite
- Relevage de la flèche 0 – 45° (att. diagramme)
- Rotation possible à 360° pendant le montage
- Système automatique des tendeurs de chariotage
- Peut être télécommandée de partout par 2ème prise sur le chassis
- Le collecteur permet des rotations indéfinies dans chaque sens

### Special Features:

- *Space required on the ground only 4,2 x 4,2 m (slewing radius 1,65 m rest in the range of base line from undercarriage)*
- *Road transport possible with compl. tower (30 m), jib (43 m), counter jib (16 m) and counter weight (3,9 to) without sectional dismantlement*
- *Infinitely variable slewing gear drive with eddy current brake*
- *Hot-dip galvanizing of tower and jib*
- *Air montage of jib with small space required by erection*
- *Jib luffing 0 – 45° (att. diagram)*
- *Can be assembled 360° to lower chassis*
- *Automatic trolley cable rope tension feature*
- *Plug-in control cable facilities located optionally on the rotating platform and chassis*
- *By collector ring unlimited slewing in every direction*



seit 1884 Baukräne



### Baumaschinen GmbH

Schillerstraße 38  
Postfach 1662  
D-6660 Zweibrücken  
Telefon 06332/9218-0  
Telefax 06332/921840  
Teletex 17-633294 pekaz

